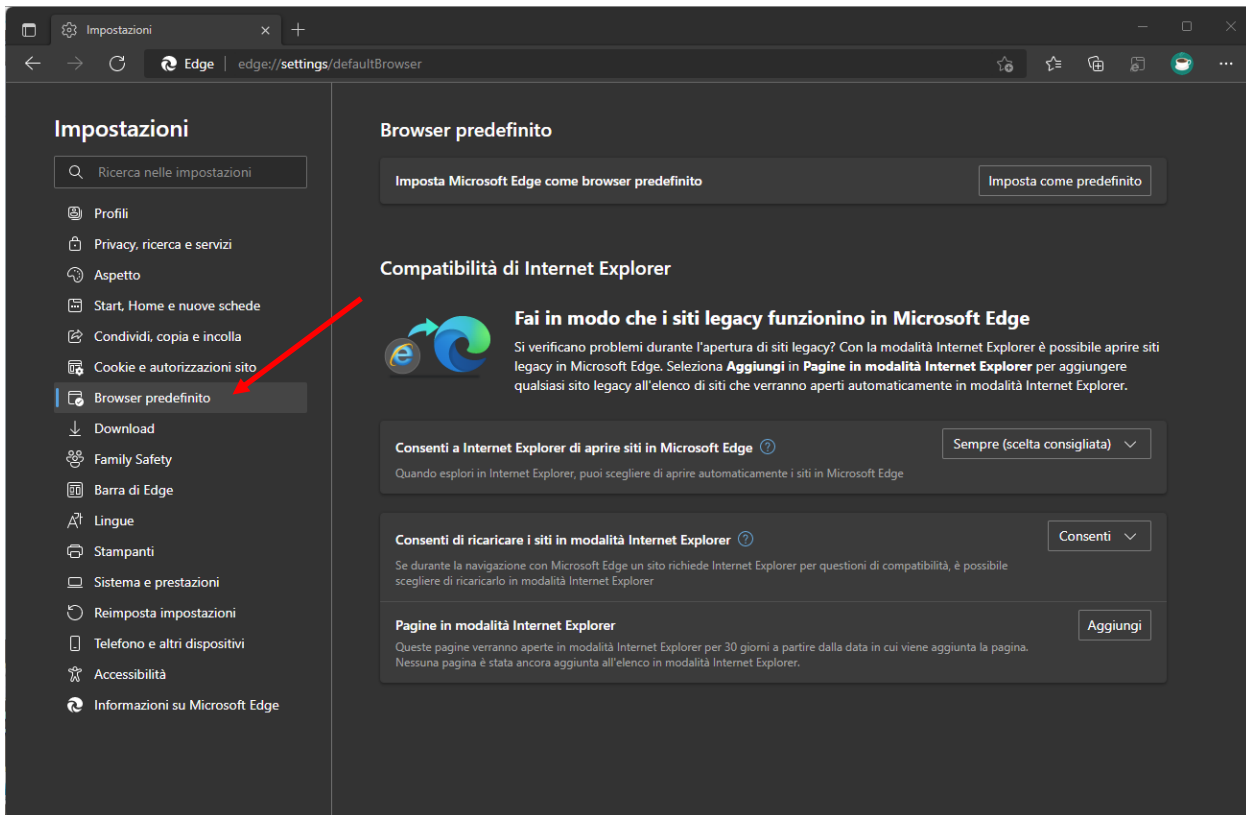
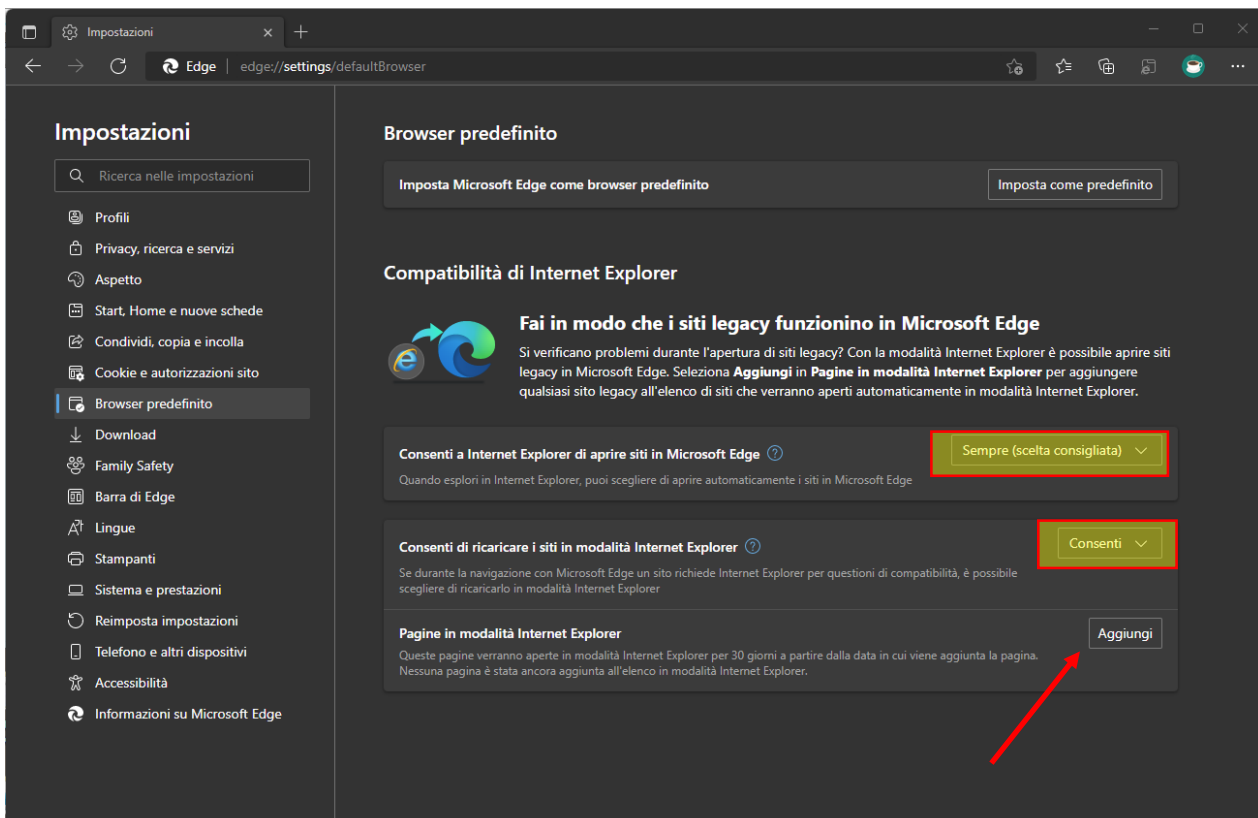


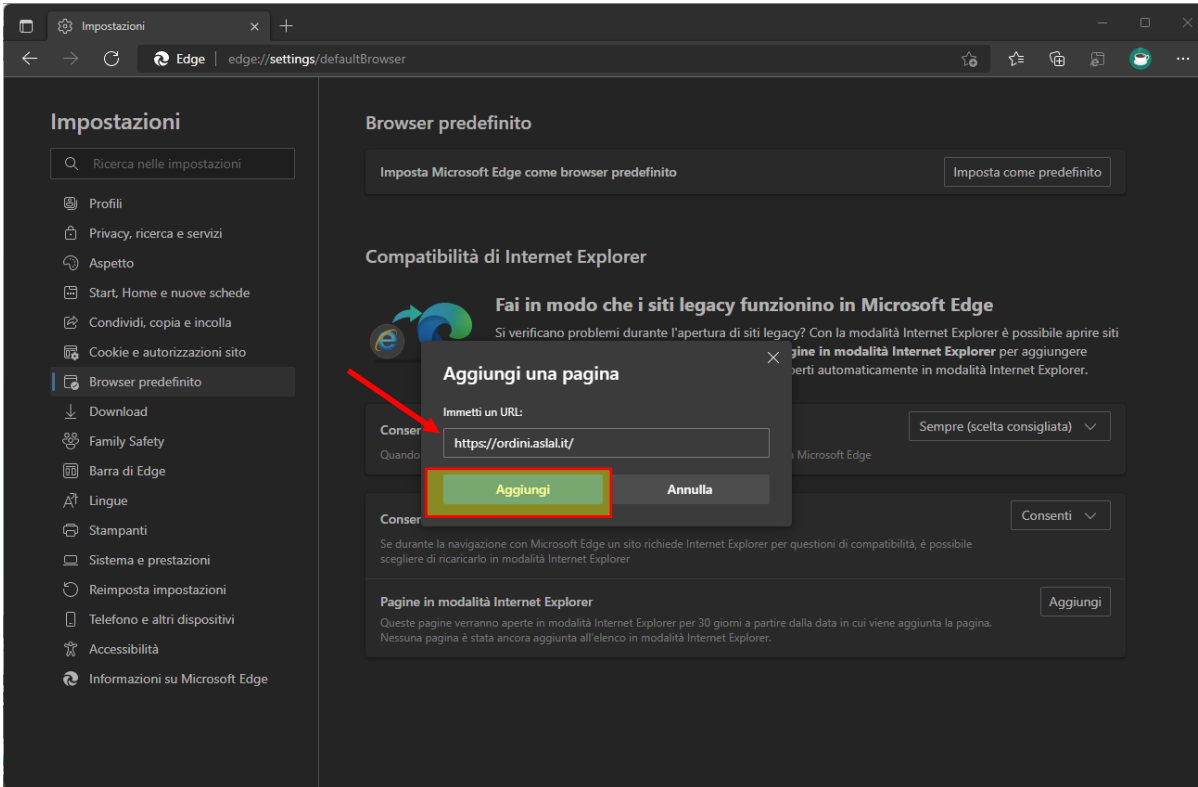
Dalle impostazioni di Edge, entrare nella sezione “Browser predefinito” sulla sinistra:



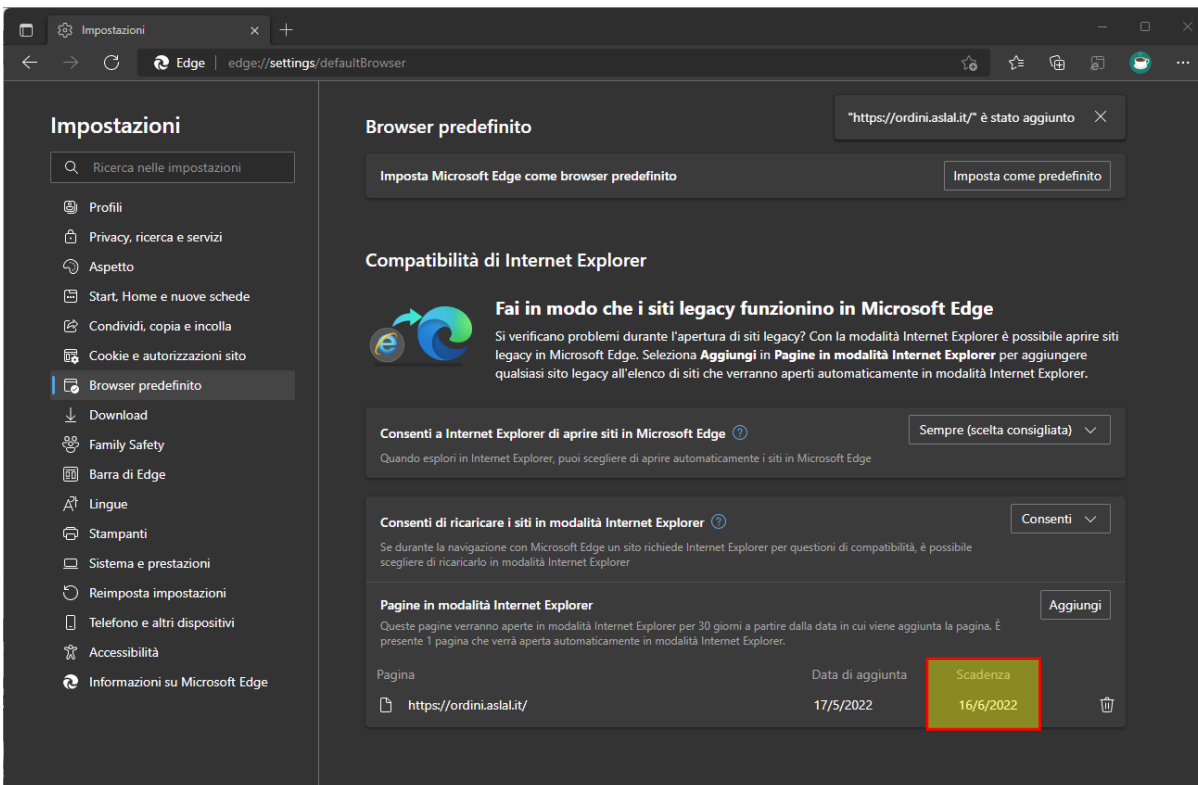
Verificare che le impostazioni mostrate siano come da immagine, quindi cliccare “Aggiungi”:



Nella finestra ora aperta, inserire l'indirizzo <https://ordini.aslal.it/> e cliccare il pulsante Aggiungi:



Il sito comparirà nell'elenco in basso; sarà necessario ripetere l'operazione al termine della scadenza indicata sul vostro pc.



Fatto questo, quando vi collegherete per effettuare gli ordini a magazzino, dovrete vedere l'icona di Internet Explorer in alto a sinistra.

