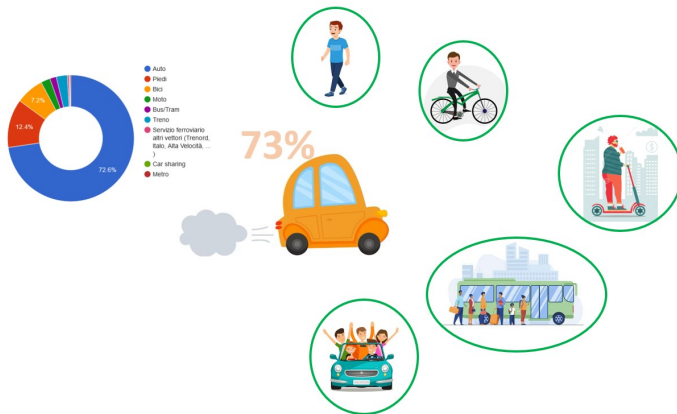


Perché la mobilità sostenibile è importante?

La mobilità sostenibile migliora la qualità della vita, riduce l'inquinamento e favorisce uno stile di vita più sano. Per un ente sanitario come l'ASL di Alessandria, promuovere spostamenti intelligenti significa contribuire concretamente alla tutela della salute pubblica.



**Il 73% del personale ASL AL
raggiunge la propria
sede in auto**

Benefici per il personale

- Minor stress da traffico.
- Risparmio economico.
- Maggior benessere fisico.
- Maggior puntualità negli spostamenti.

Benefici per l'ambiente

- Riduzione emissioni CO₂.
- Meno traffico nelle aree ospedaliere.
- Aria più pulita e riduzione del rumore.

Cosa fare:

1. Scegli una modalità sostenibile di spostamento.
2. Unisciti ai gruppi di carpooling.
3. Condividi suggerimenti per migliorare ulteriormente la mobilità.

"MaaS for Piemonte"

Il "MaaS for Piemonte" è un progetto sperimentale che integra servizi di mobilità pubblica e privata con l'obiettivo di offrire un'alternativa pratica e sostenibile all'uso dell'auto privata, ridurre l'impatto ambientale e migliorare la mobilità urbana. Inoltre è volto a testare nuovi servizi di Mobility as a Service (MaaS) e facilitare i viaggi quotidiani sul territorio regionale.

Al sito: Partecipa a "MaaS Piemonte"! sono indicate le modalità di adesione al servizio

PER UN VIAGGIO...



PROVA IL CARPOOLING CON I TUOI COLLEGHI

Cos'è il carpooling?

È l'uso condiviso di automobili private tra un gruppo di persone, col fine principale di ridurre i costi di spostamento

SCRIVITI ALLA CHAT
CARPOOLING ASL AL - AOU AL
Per entrare nel gruppo,
inquadra il QR CODE

