

Data e sede del Convegno

10 maggio 2014

L'Ostelliere Hotel

Frazione Monterotondo, 56

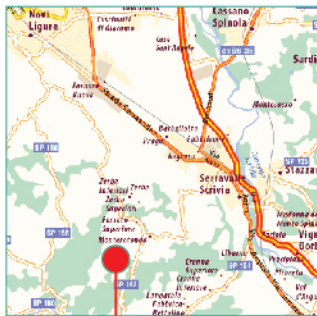
15066 Gavi (AL)

CON IL PATROCINIO DI



Indicazioni stradali

1. Prendere l'autostrada A7 Mi-Ge e uscire a Serravalle Scrivia.
2. Percorrere la rotonda subito dopo il casello e seguire la terza uscita in direzione Serravalle.
3. Dopo 50 mt fare inversione a U a sinistra e seguire le indicazioni per Monterotondo (a Villa Bollina girare a sinistra) per 4 Km.
4. Dopo la chiesa di Monterotondo, l'Ostelliere Hotel si trova sulla destra.



Iscrizioni

Medici Chirurghi: GRATUITA

L'iscrizione potrà essere effettuata online tramite il sito internet www.summeet.it oppure inviando la scheda d'iscrizione (scaricabile dal sito) alla Segreteria Organizzativa via fax al nr. 0332 317748 entro il 18 aprile 2014.

ECM (Educazione Continua in Medicina)

Il Provider ECM ha inserito nel programma formativo 2014 l'evento **"VERDE PUBBLICO E MALATTIE ALLERGICHE: PER UN VERDE URBANO IPOALLERGENICO"** assegnando n° 7,1 crediti formativi. L'evento formativo è destinato a n° 50 Medici Chirurghi (Specialisti in Allergologia e Immunologia Clinica, Medicina Generale, Pediatria (Pediatri di libera scelta) e l'attestazione dei crediti è subordinata alla partecipazione effettiva all'intero programma formativo, alla verifica dell'apprendimento e al rilevamento delle presenze.

Provider ECM e Segreteria Organizzativa

SUMMEET Srl

Via P. Maspero, 5 - 21100 Varese

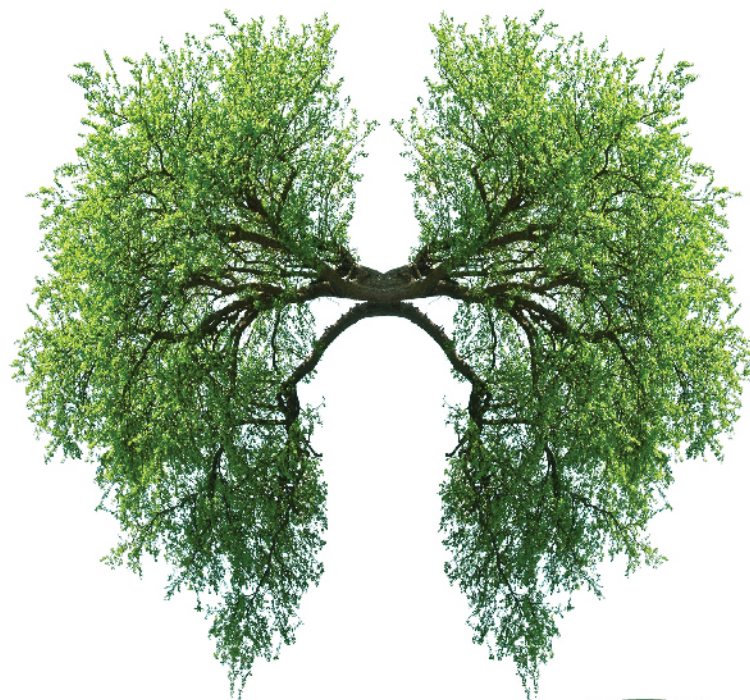
Tel. 0332 231416 - Fax 0332 317748

info@summeet.it - www.summeet.it

Provider ECM n° 604



VERDE PUBBLICO E MALATTIE ALLERGICHE: PER UN VERDE URBANO IPOALLERGENICO



CON IL CONTRIBUTO INCONDIZIONATO DI

Allergopharma 

LUSOFARMACO
ISTITUTO LUSO FARMACO D'ITALIA S.p.A.



MEDA



ThermoFisher
SCIENTIFIC

10 MAGGIO 2014
L'OSTELLIERE HOTEL
GAVI (AL)

RAZIONALE SCIENTIFICO

La Pollinosi comprende il complesso delle manifestazioni cliniche (oculorinite e asma bronchiale) che si presentano con periodicità stagionale in soggetti divenuti sensibili a pollini di determinate famiglie di piante arboree ed erbacee. La frequenza della Pollinosi in Italia, come negli altri Paesi Occidentali, è in progressivo aumento (circa il 20% della popolazione ne è interessato) e i cambiamenti climatici hanno modificato periodi di fioritura, intensità della pollinazione e allergenicità dei pollini.

Con la progettazione di nuovi spazi verdi nelle città si sono spesso introdotte specie che contribuiscono ad aumentare notevolmente il contenuto di pollini nell'atmosfera con parallelo aumento delle manifestazioni allergiche. Così nella progettazione del verde urbano dovrebbe essere sconsigliata l'utilizzazione di piante arboree altamente allergeniche quali cipressi, noccioli, carpini, betulle, ontani, olivi, come è da controllare la diffusione di piante erbacee quali graminacee, parietaria, ambrosia. Dal progettista del verde deve invece essere data particolare attenzione all'utilizzo di piante a basso o nullo contenuto allergenico, mentre al clinico competerà la diagnosi e il trattamento delle allergopatie respiratorie, anche avvalendosi di una conoscenza dell'ambiente e del territorio attraverso il monitoraggio aerobiologico. Una progettazione del verde urbano che tenga conto contemporaneamente di una funzione estetica e di sanità pubblica non potrà che realizzarsi attraverso una proficua collaborazione tra agronomi, architetti, ingegneri, biologi e medici.

RESPONSABILE SCIENTIFICO:

LUIGI CREMONTE

Responsabile SSVD Allergologia ASL AL

ELENCO RELATORI:

IULIANA BADIU

Specialista in Allergologia e Immunologia Clinica

LUIGI CREMONTE

Responsabile SSVD Allergologia ASL AL

LIVIO DEZZANI

Direttore Programmazione Strategica, Politiche Territoriali ed Edilizia Regione Piemonte

EUGENIA GALDI

SSVD Allergologia ASL AL

ENRICO HEFFLER

SSVD Allergologia ASL AL

MARIA GABRIELLA MAZZARELLO

Responsabile Diagnostica Allergologica in vitro ASL AL

PROGRAMMA SCIENTIFICO

Ore 08.30 Apertura Segreteria e registrazione dei partecipanti

Ore 09.00 Saluti delle Autorità

Moderatore: Luigi Cremonte

Ore 09.30 Rinite, asma allergiche e verde urbano
Luigi Cremonte

Ore 10.00 Il problema Ambrosia
Eugenia Galdi

Ore 10.20 Cambiamenti climatici e stagioni polliniche
Enrico Heffler

Ore 10.40 Coffee break

Ore 11.00 Il monitoraggio aerobiologico (dalla conta pollinica all'aerobiologia molecolare)
Maria Gabriella Mazzarello

Ore 11.20 La programmazione di un verde urbano ipoallergenico
Livio Dezzani

Ore 11.50 Novità in tema di terapia farmacologica della rinite allergica
Iuliana Badiu

Ore 12.10 Discussione

Ore 13.30 Lunch

Ore 14.30 Tavola rotonda: esperienze condivise tra specialista e Medico del Territorio

Ore 16.45 Compilazione questionario ECM

Ore 17.00 Conclusione del Convegno