

i

Il corso è accreditato ECM per medici e infermieri

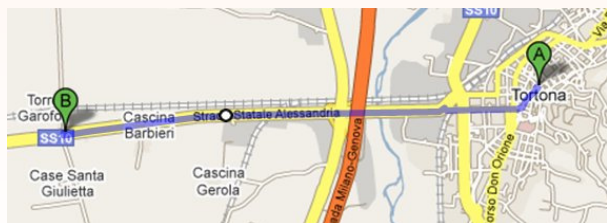
L'iscrizione è gratuita e da effettuare in sede congressuale

E' possibile effettuare la pre-iscrizione on line sul sito web www.sideraweb.it

Sede

**PARCO SCIENTIFICO TECNOLOGICO
E DELLE COMUNICAZIONI IN VALLE SCRIVIA
Strada comunale Savonesa, 9
Tortona (AL)**

*La sede congressuale è ubicata nel Comune di
Tortona di fronte all'Interporto di Rivalta Scrivia*

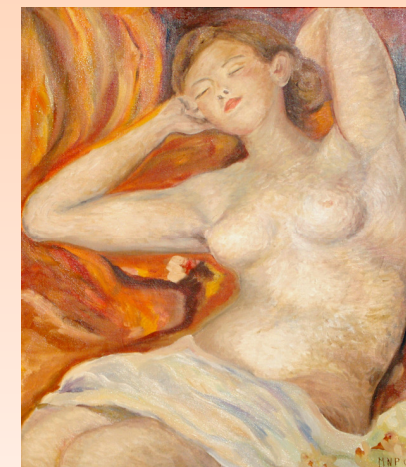


Provider ECM

Vicolo Tonale, 4
Chiari - BS
Tel. 030.7002164
www.sideraweb.it



Opzioni terapeutiche nel carcinoma della mammella ERB B2+: novità e implicazioni cliniche



TORTONA 24 Ottobre 2009

Con il patrocinio di:

*Associazione E. Cucchi, S.I.M.G. Piemonte,
Rete Oncologica del Piemonte e Valle d'Aosta,
Società Medico-Chirurgica Tortonese, ASL AL*

E' stato richiesto il patrocinio di:

*Comune di Tortona, Ordine dei Medici
della Provincia di Alessandria,
Fondazione Cassa di Risparmio di Tortona,*

AstraZeneca

gsk GlaxoSmithKline
Oncology

sanofi aventis

AMGEN Dompé

24 ottobre 2009

Faculty

Dott. Federico Bennicelli

Dott. Mario Botta

Dott. Guido Bottero

Dott.ssa Cristina Cosentino

Dott.ssa Lucia Del Mastro

Dott. Vittorio Fusco

Dott. Marco Galliano

Dott.ssa Maria Grazia Pacquola

Dott. Luigi Prati

Dott. Silvio Roldi

Dott. Giovanni Selvaggi

Dott.ssa Carlotta Simoni

Dott.ssa Paola Taveggia

Dott. Franco Testore

I SESSIONE

Moderatori: M. Botta, G. Bottero

8.30 Registrazione partecipanti

9.00 Introduzione: obiettivi generali del corso
C. Simoni

9.10 Il Dipartimento Oncologico
G. Bottero

9.20 La resistenza agli anticorpi monoclonali:
come superarla?
L. Del Mastro

9.40 Una nuova opzione terapeutica nella ma-
lattia avanzata
P. Taveggia

10.10 Il carcinoma mammario NO alto rischio
C. Cosentino

10.40 Discussione

11.00 *Coffee Break*

II SESSIONE

Moderatori: M. Botta, G. Bottero

11.30 La senologia di Tortona
M.G. Pacquola

12.00 Lo studio ALTO
F. Testore

12.30 Discussione

13.00 *Light Lunch*

14.00 Trattamento con Letrozolo e Lapatinib in
prima linea metastatica
V. Fusco

14.20 Profilassi antibiotica e gestione della
neutropenia febbrile
G. Selvaggi

14.40 La tossicità cutanea
M. Galliano

15.00 Il trattamento anticoagulante nel paziente
oncologico
F. Bennicelli

15.20 Discussione

15.40 Caso clinico 1
S. Roldi

16.00 Caso clinico 2
L. Prati

16.20 Discussione casi clinici

16.50 Questionario ECM

17.30 Chiusura lavori
C. Simoni

Responsabile scientifico:
Dott.ssa Carlotta Simoni