



Alessandria, 19 11 2015

Corso Coordinamento Piano Locale della Prevenzione ASL AL



***“Il Piano Locale di Prevenzione ASL AL:
sinergia, integrazione e cooperazione fra Dipartimenti e Servizi”***

**Il Piano Locale della Prevenzione (PLP) e il
Profilo Epidemiologico di popolazione nella ASL AL**

Claudio Rabagliati

***Coordinatore Aziendale del Piano Locale della Prevenzione
Responsabile Funzioni Aziendali Epidemiologia***

ASL AL

LA PREVENZIONE IN PIEMONTE

La prevenzione rientra nei **Livelli Essenziali di Assistenza**, ovvero le prestazioni che il Servizio Sanitario Nazionale è tenuto a fornire ai cittadini.

In linea con gli orientamenti internazionali e nazionali, il Piemonte adotta il

PIANO REGIONALE di PREVENZIONE (PRP)

per definire le aree di intervento e i programmi d'azione, in collaborazione con i Servizi di Prevenzione delle ASL.

PIANO REGIONALE PREVENZIONE 2014-2018

Con il **Piano Nazionale Prevenzione 2014-2018** (*Conferenza Stato-Regioni, 13/11/2014*) sono stati definiti gli obiettivi per misurare il progresso della prevenzione nei macro-obiettivi di salute prioritari a livello nazionale.

In attuazione di questi indirizzi, la Regione Piemonte ha approvato il **Piano Regionale di Prevenzione 2014-2018**, che indica **programmi**, **obiettivi** ed **azioni** da intraprendere nel quadriennio, sulla base del contesto epidemiologico regionale (**LEA**).

PIANO REGIONALE PREVENZIONE 2014-2018



GIUNTA REGIONALE

Verbale n. 64

Adunanza 3 giugno 2015

D.G.R. n. 25 - 1513

OGGETTO:

Piano regionale della prevenzione 2014-2018: approvazione dei programmi di prevenzione per il periodo 2015-2018, in attuazione della DGR n. 40-854 del 29/12/2014.

d e l i b e r a

per le motivazioni indicate in premessa:

- di approvare il Piano regionale di prevenzione 2015-2018 (allegato A, parte integrante e sostanziale del presente provvedimento), elaborato sulla base del contesto regionale, degli elementi epidemiologici e dello stato di salute della Regione Piemonte, come previsto dalla DGR n. 40-854 del 29/12/2014, e composto da:
 - o introduzione e profilo generale di salute della popolazione piemontese, rivolto ad inquadrare le scelte strategiche sottostanti ai programmi di prevenzione;
 - o programmi pluriennali (periodo 2015-2018) articolati secondo un quadro logico coerente con i quadri logici del PNP, contenenti gli obiettivi e le azioni da sviluppare nel quadriennio a livello regionale e a livello delle Aziende sanitarie, in attuazione di

- di demandare alla Direzione Sanità, in collaborazione con il CORP, l'approvazione dei programmi annuali dettagliati, coerenti con i programmi pluriennali di cui all'allegato A, contenenti le indicazioni per la programmazione annuale dei Piani locali di prevenzione da parte delle ASL;

PRP – PLP

I programmi del **Piano Regionale di Prevenzione (PRP)** si sviluppano a livello territoriale attraverso le azioni previste nei **Piani Locali di Prevenzione (PLP)** delle ASL.

Il **Piano di Prevenzione** è strumento di **programmazione**, regionale e locale, in coerenza con le strategie nazionali e internazionali.

Nel 2010-2015 tutte le ASL hanno attuato il Piano Locale di Prevenzione, attraverso la regia del Coordinatore di Piano e il lavoro di squadra di molti Operatori, collaborando con Enti-Istituzioni attivi sul territorio e raccordandosi all'interno del **Coordinamento Regionale della Prevenzione (CORP)**; tutte le ASL hanno prodotto la relazione annuale sui risultati ottenuti.

PRP 2015 – PLP 2015



*Direzione Sanità
Settore Prevenzione e Veterinaria
sanita.pubblica@regione.piemonte.it*

Il Dirigente

Torino,

16 LUG. 2015

Protocollo n. **14197** / A14060

Classificazione 14.20.40

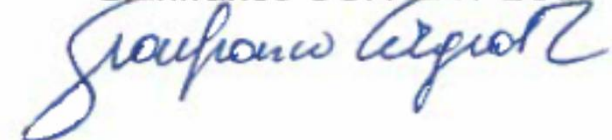
Ai Direttori Generali delle ASL del Piemonte
Ai Direttori Sanitari delle ASL del Piemonte
Ai Direttori delle Direzioni integrate della
prevenzione
Ai Coordinatori dei Piani locali di prevenzione
Ai Direttori dei Dipartimenti di Prevenzione
Ai Direttori dei Dipartimenti interaziendali di
prevenzione secondaria dei tumori

**OGGETTO: Piano regionale di prevenzione. Determinazione n. 470 del 16/07/2015.
Approvazione dei programmi regionali annuali e indirizzi per i Piani locali di prevenzione 2015**

I Piani locali redatti secondo il modello (allegato B) dovranno essere inviati entro il 31/07/2015, esclusivamente in formato elettronico, all'indirizzo coordinamento.prevenzione@regione.piemonte.it.

L'occasione è gradita per porgere cordiali saluti.


MB

Gianfranco CORGIAT LOIA


PLP ASL AL 2015



PIANO LOCALE DELLA PREVENZIONE

Attività ASL AL – 2015

Coordinatore Dott. Claudio Rabagliati

Igea, la Dea della Salute

PLP ASL AL 2015



Sede legale: Viale Giolitti, 2
15033 Casale Monferrato (AL)
Partita IVA/Codice Fiscale n. 02190140067

PIANO LOCALE DELLA PREVENZIONE ATTIVITÀ ASL AL - 2015

A cura di:

Dr. Claudio Rabagliati
Coordinatore Aziendale del Piano Locale della Prevenzione
ASL AL

Dr. Enrico Guerci
Direttore del Dipartimento di Prevenzione
ASL AL

31 Luglio 2015

PLP ASL AL 2015 - I PROGRAMMI

INDICE

Profilo di salute della popolazione della ASL AL	Pag. 4
Introduzione	Pag. 5
Demografia	Pag. 5
Caratteristiche sociali	Pag. 6
Lo stato di salute	Pag. 7
Stili di vita	Pag. 9
Programma 1. Guadagnare Salute Piemonte Scuole che Promuovono Salute	Pag. 15
Programma 2. Guadagnare Salute Piemonte Comunità e ambienti di vita	Pag. 33
Programma 3. Guadagnare Salute Piemonte Comunità e ambienti di lavoro	Pag. 53
Programma 4. Guadagnare Salute Piemonte Programmazione della salute e prevenzione nel setting sanitario	Pag. 58
Programma 5. Screening di popolazione	Pag. 99
Programma 6. Lavoro e Salute	Pag. 120
Programma 7. Ambiente e Salute	Pag. 142
Programma 8. Prevenzione e controllo delle malattie trasmissibili	Pag. 155
Programma 9. Sanità pubblica veterinaria e sicurezza alimentare	Pag. 165
Programma 10. Governance, organizzazione e monitoraggio del Piano Locale di Prevenzione	Pag. 180

PLP ASL AL 2015 - GLI ATTORI

I **10 Programmi** operativi inclusi nel PLP comprendono aree, azioni ed attività di **prevenzione** (*art. 32 A.A. ASL AL 06.10.2015*) proprie di:

- **Dipartimento di Prevenzione** (nell'ambito di **tutti i Servizi**);
- **Dipartimento Patologia delle Dipendenze** (SER.T.);
- **Centro Sorveglianza Amianto**;
- **Servizio Socio-Assistenziale (Servizio Sociale Aziendale)**;
- **Servizi Ospedalieri** (Direzioni PP.OO., **Rischio Clinico/Controllo Infezioni Ospedaliere, Pediatria**, Diabetologia, Neurologia, Pneumologia, Cardiologia, Dietologia Clinica, Odontoiatria).
- **Distretti Sanitari** (Direzioni, **Psicologia Adolescenti/Giovani Adulti**, Vaccinazioni, Consultori familiari, Assistenza Domiciliare).

PLP ASL AL 2015 - INDIRIZZI e STRUMENTI

Indirizzi e strumenti operativi PLP conferiti dalla Regione:

- **n. 10 SCHEDE TEMATICHE:**

una scheda di programmazione per ciascuno dei 10 programmi specifici del PLP ASL AL 2015;

- **n. 93 AZIONI SPECIFICHE di PREVENZIONE:**

nell'ambito dei 10 programmi specifici del PLP ASL AL 2015;

- **Obiettivo della Direzione Generale** aziendale.

PLP ASL AL 2015

IL PROFILO DI SALUTE DELLA POPOLAZIONE DELLA ASL AL

A cura del

Coordinamento Aziendale del Piano Locale della Prevenzione

Staff della Direzione del Dipartimento di Prevenzione

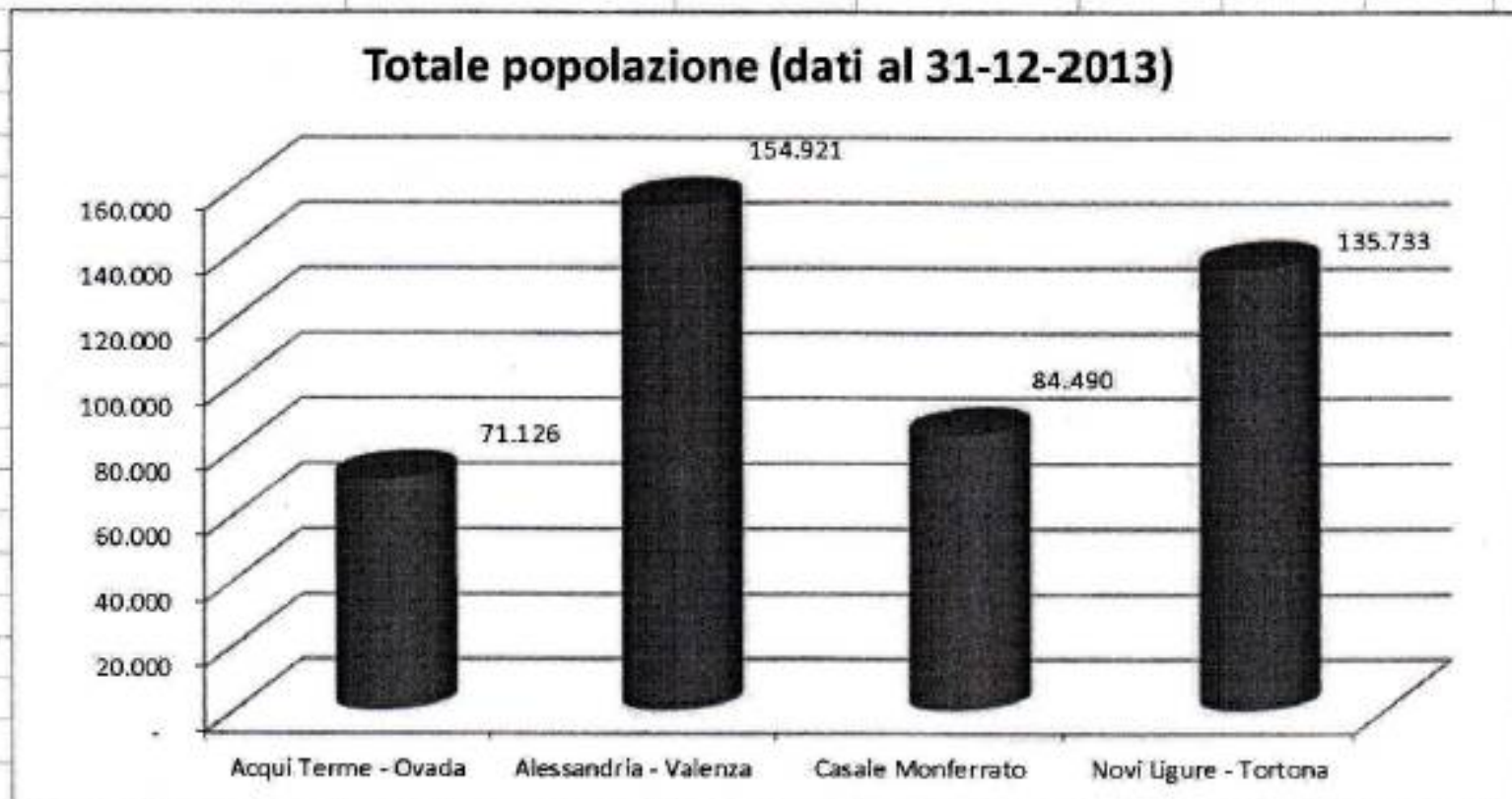
ASL AL

PROFILO di SALUTE della POPOLAZIONE ASL AL DEMOGRAFIA

	ASL AL		PIEMONTE	
	2007	2014	2007	2013
ABITANTI	448.900	444.073	4.332.069	4.436.798
ETA' MEDIA	46,7	47,5	45,1	45,9
POPOLAZIONE >= 65 ANNI (x100)	26,0	26,9	22,9	24,1
POPOLAZIONE >= 85 ANNI (x100)	3,7	4,5	2,6	3,4
INDICE DI VECCHAIA (x100)	235,2	234,4	182,4	185,7
INDICE DI DIPENDENZA (x100)	59,0	62,5	54,9	58,8
INDICE DI RICAMBIO (x100)	171,6	168,4	148,3	150,1
ETA' MEDIA FORZA LAVORO	41,7	42,4	41,1	41,8

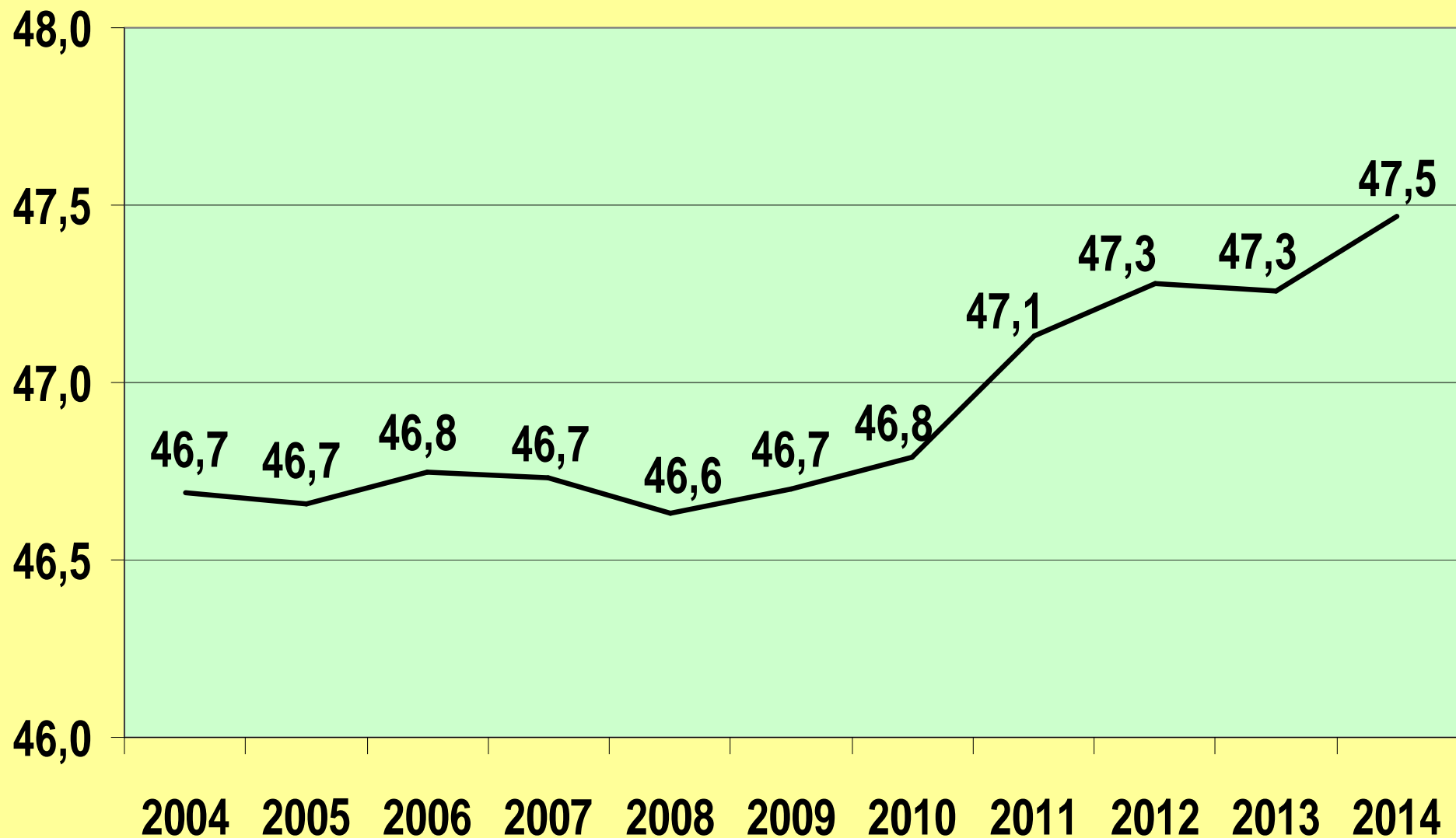
PROFILO di SALUTE della POPOLAZIONE ASL AL DEMOGRAFIA

Distretto	Totale popolazione (dati al 31-12-2013)	Superficie (kmq)	Dens. demografica (ab/kmq)	Comuni	Pianura	Collina	Montagna
Acqui Terme - Ovada	71.126	766,79	92,76	45	1	26	18
Alessandria - Valenza	154.921	827,54	187,21	31	19	12	
Casale Monferrato	84.490	735,72	114,84	48	15	33	
Novi Ligure - Tortona	135.733	1.349,23	100,60	71	16	23	32
TOT	446.270	3.679,28	121,29	195	51	94	50



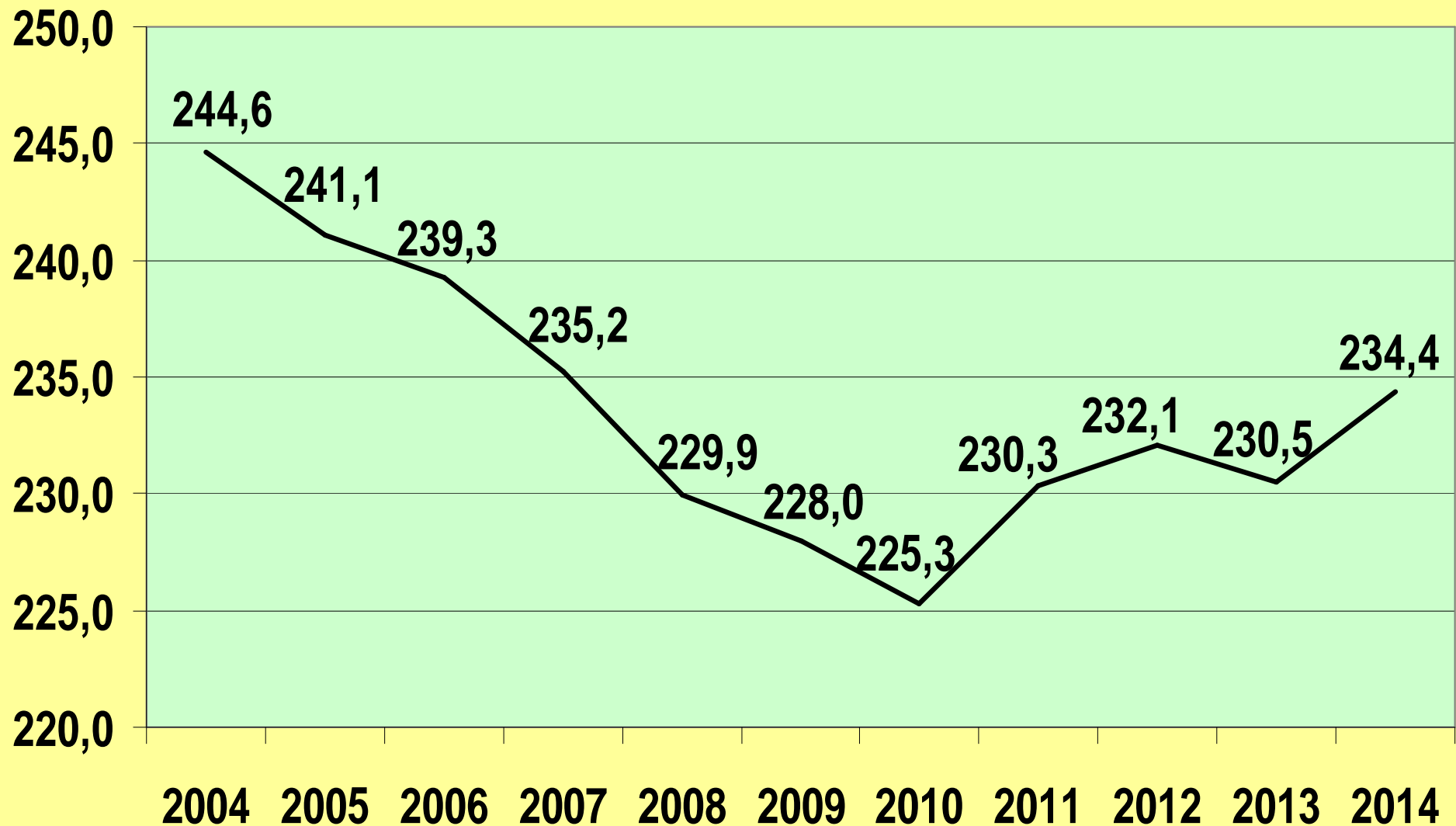
PROFILO di SALUTE della POPOLAZIONE ASL AL DEMOGRAFIA

ETA' MEDIA POPOLAZIONE ASL AL (2004 - 2014)



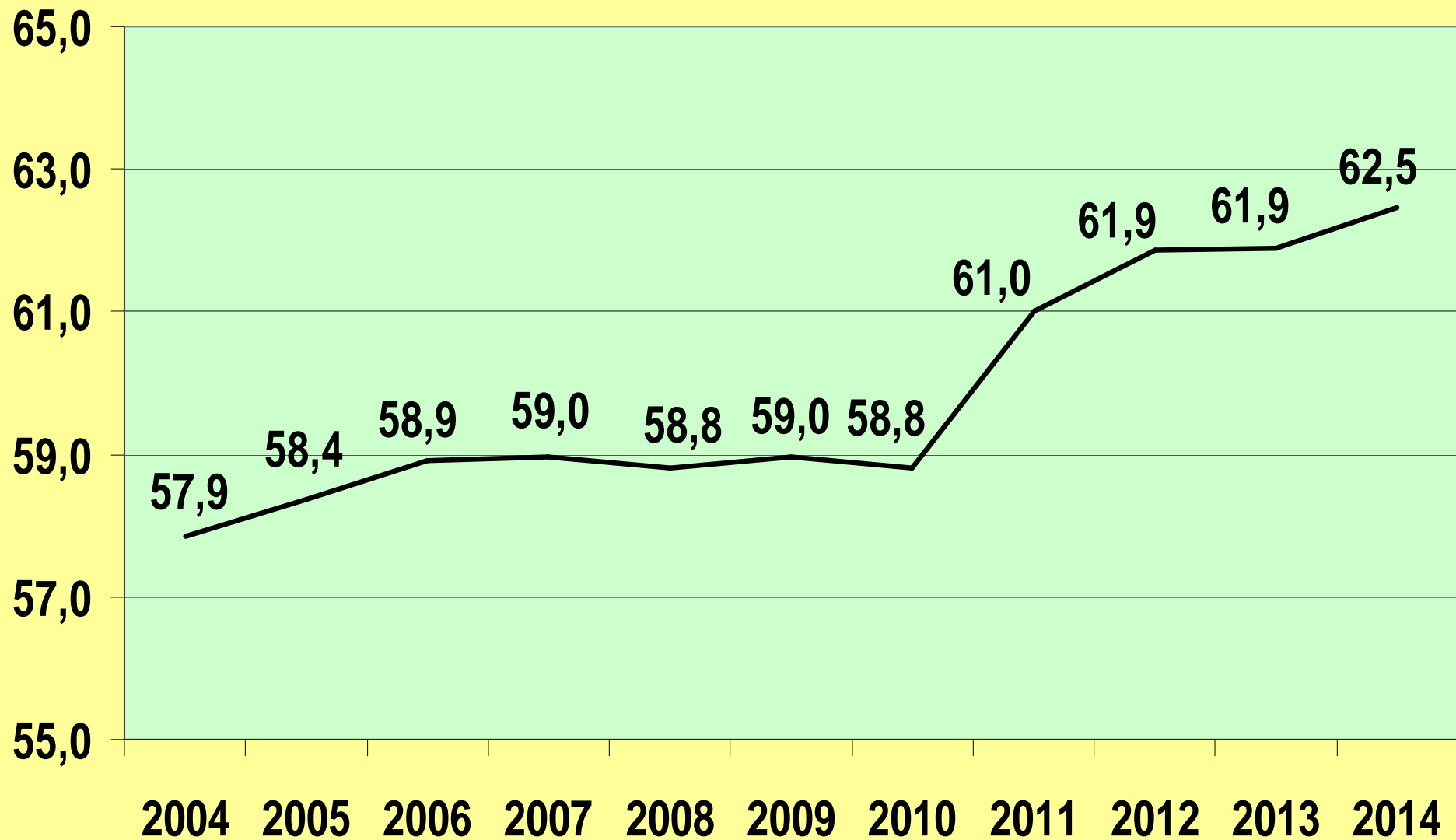
PROFILO di SALUTE della POPOLAZIONE ASL AL DEMOGRAFIA

INDICE VECCHIAIA POPOLAZIONE ASL AL (2004 - 2014)



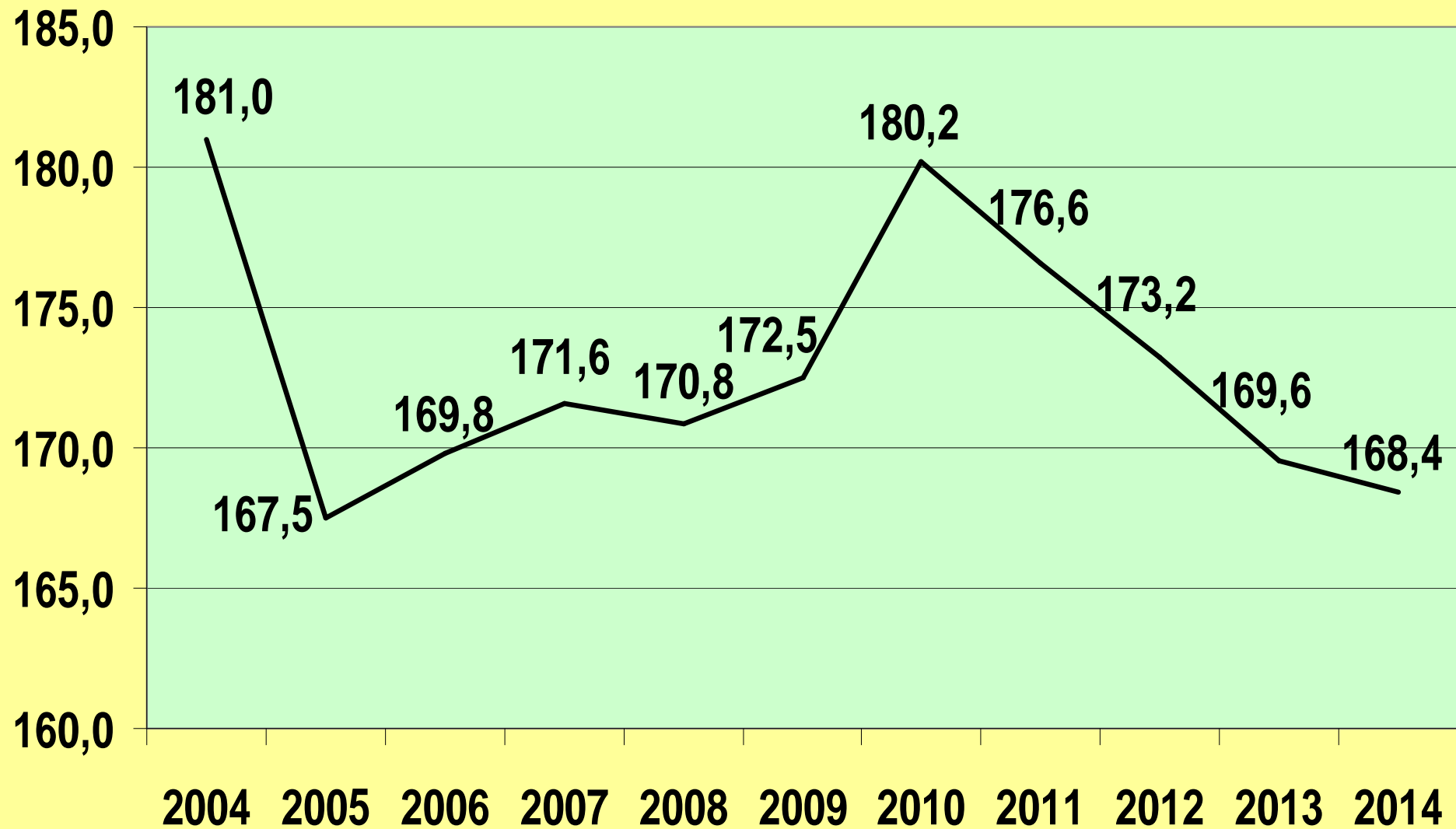
PROFILO di SALUTE della POPOLAZIONE ASL AL DEMOGRAFIA

INDICE DIPENDENZA POPOLAZIONE ASL AL (2004 - 2014)



PROFILO di SALUTE della POPOLAZIONE ASL AL DEMOGRAFIA

INDICE RICAMBIO POPOLAZIONE ASL AL (2004 - 2014)

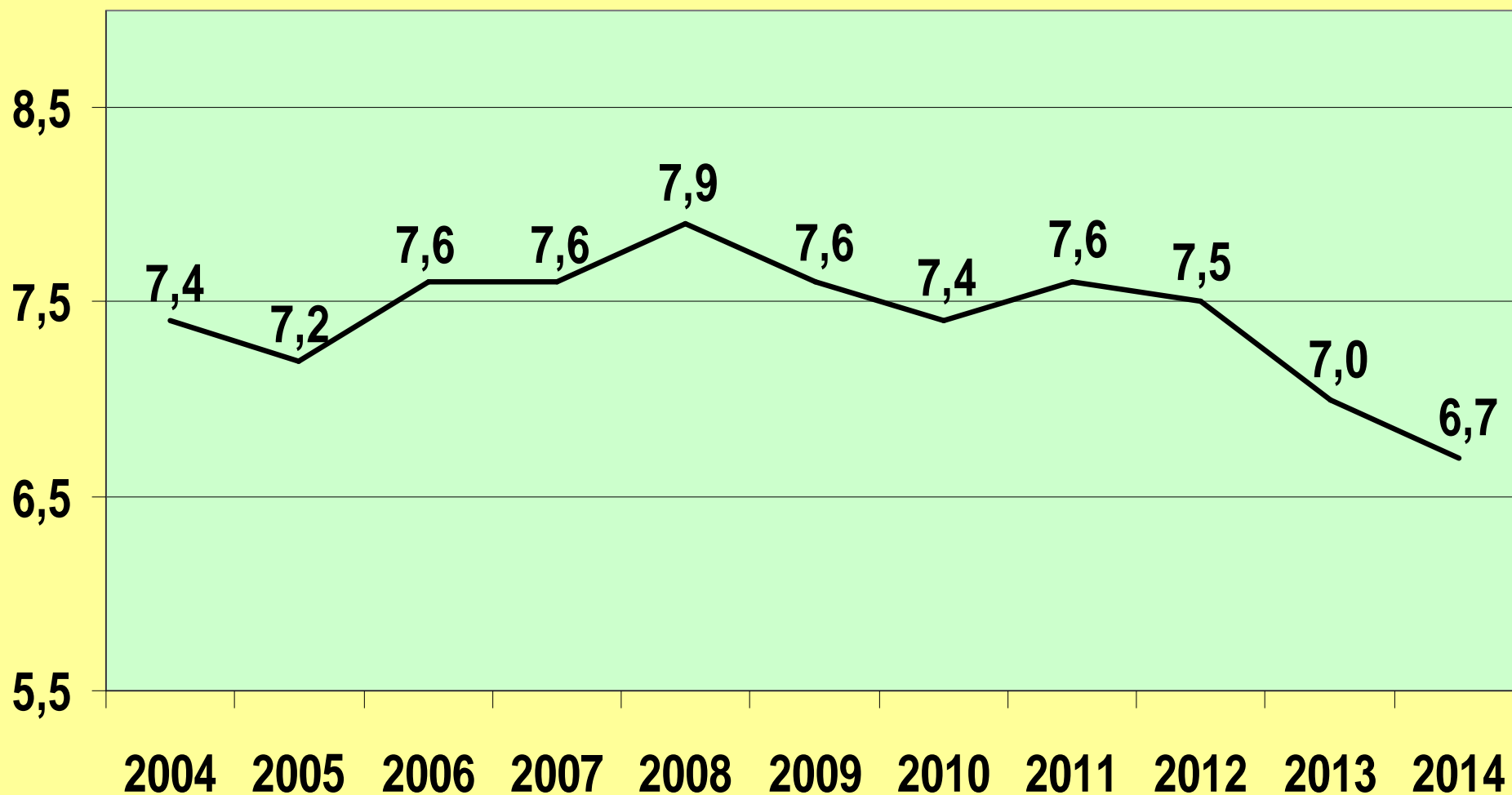


PROFILO di SALUTE della POPOLAZIONE ASL AL DINAMICA di POPOLAZIONE

	ASL AL		PIEMONTE	
	2007	2014	2007	2013
<i>NATI</i>	3.416	3.003	38.580	36.654
<i>DECEDUTI</i>	6.167	6.061	47.943	50.077
<i>TASSO DI NATALITA'</i> <i>(x1.000)</i>	7,6	6,7	9,0	8,1
<i>TASSO DI MORTALITA'</i> <i>(x1.000)</i>	13,8	13,6	11,0	11,4
<i>STRANIERI</i> <i>RESIDENTI (x100)</i>	7,4	10,4	5,8	9,6

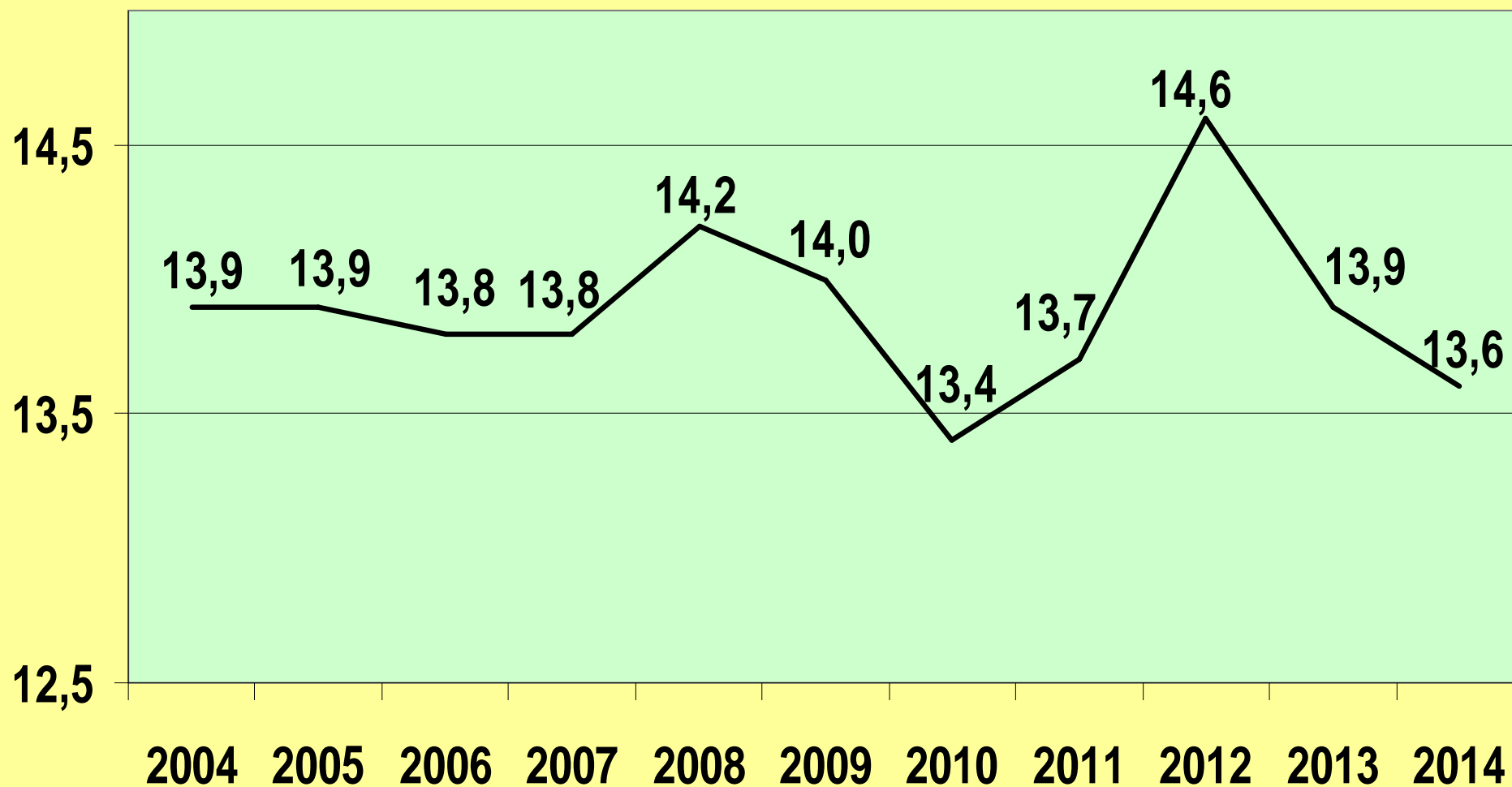
PROFILO di SALUTE della POPOLAZIONE ASL AL DINAMICHE DEMOGRAFICHE

TASSO DI NATALITA' (x 1.000 abitanti) NELLA
PROVINCIA DI ALESSANDRIA



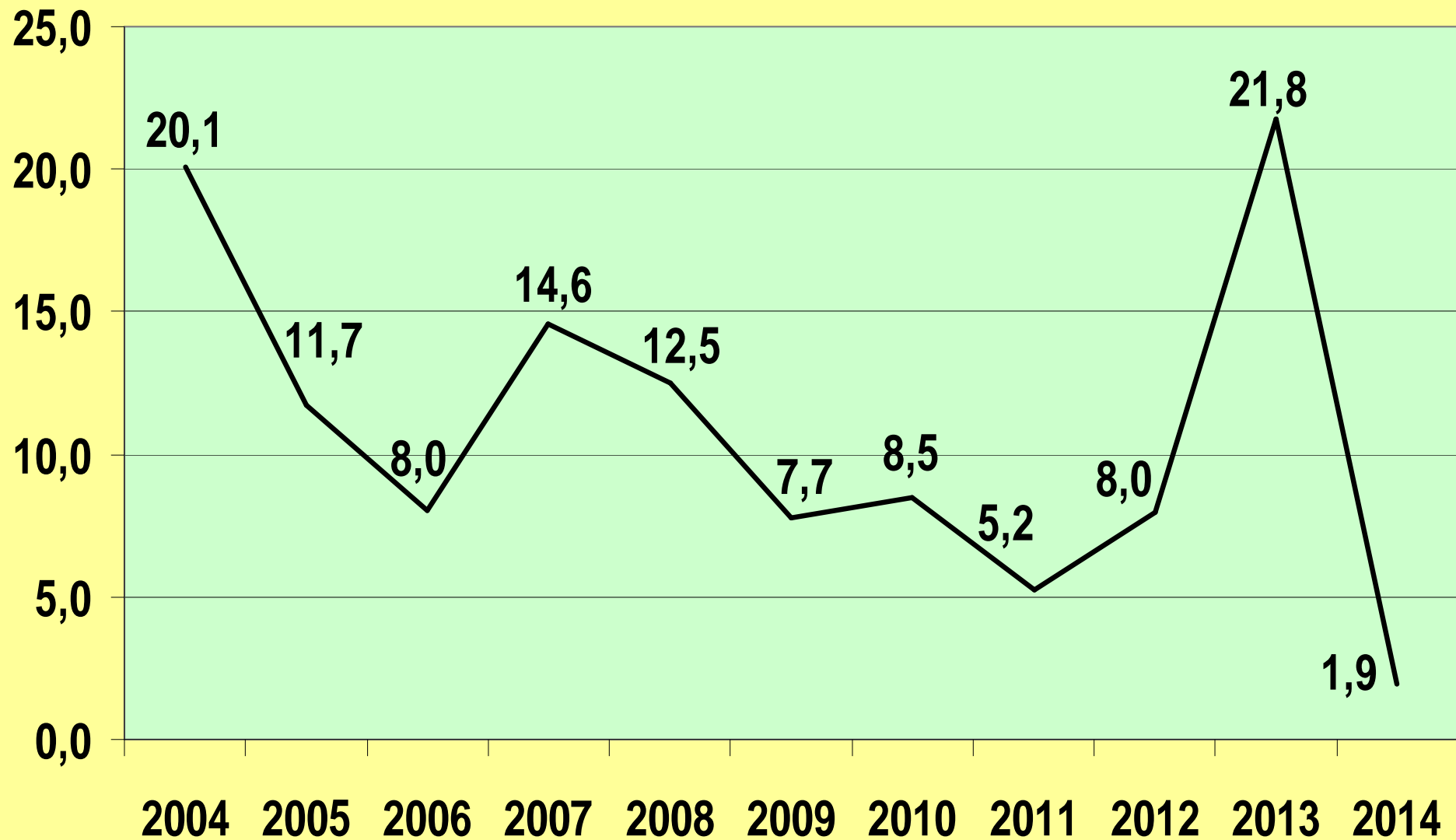
PROFILO di SALUTE della POPOLAZIONE ASL AL DINAMICHE DEMOGRAFICHE

TASSO DI MORTALITA' (x 1.000 abitanti) NELLA
PROVINCIA DI ALESSANDRIA (2004 - 2014)



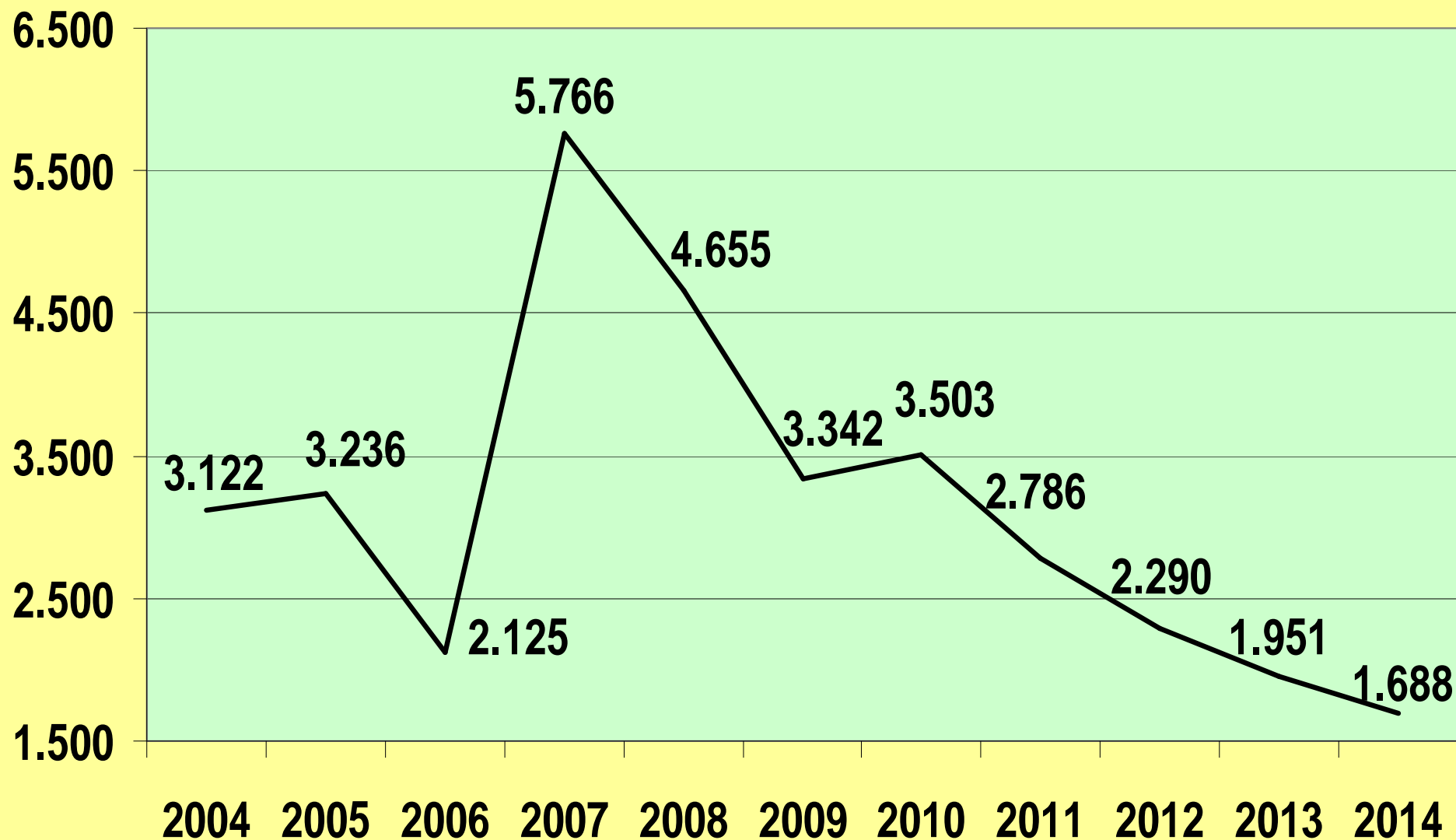
PROFILO di SALUTE della POPOLAZIONE ASL AL DINAMICHE DEMOGRAFICHE

TASSO MIGRATORIO NETTO POPOLAZIONE ASL AL (2004 - 2014)



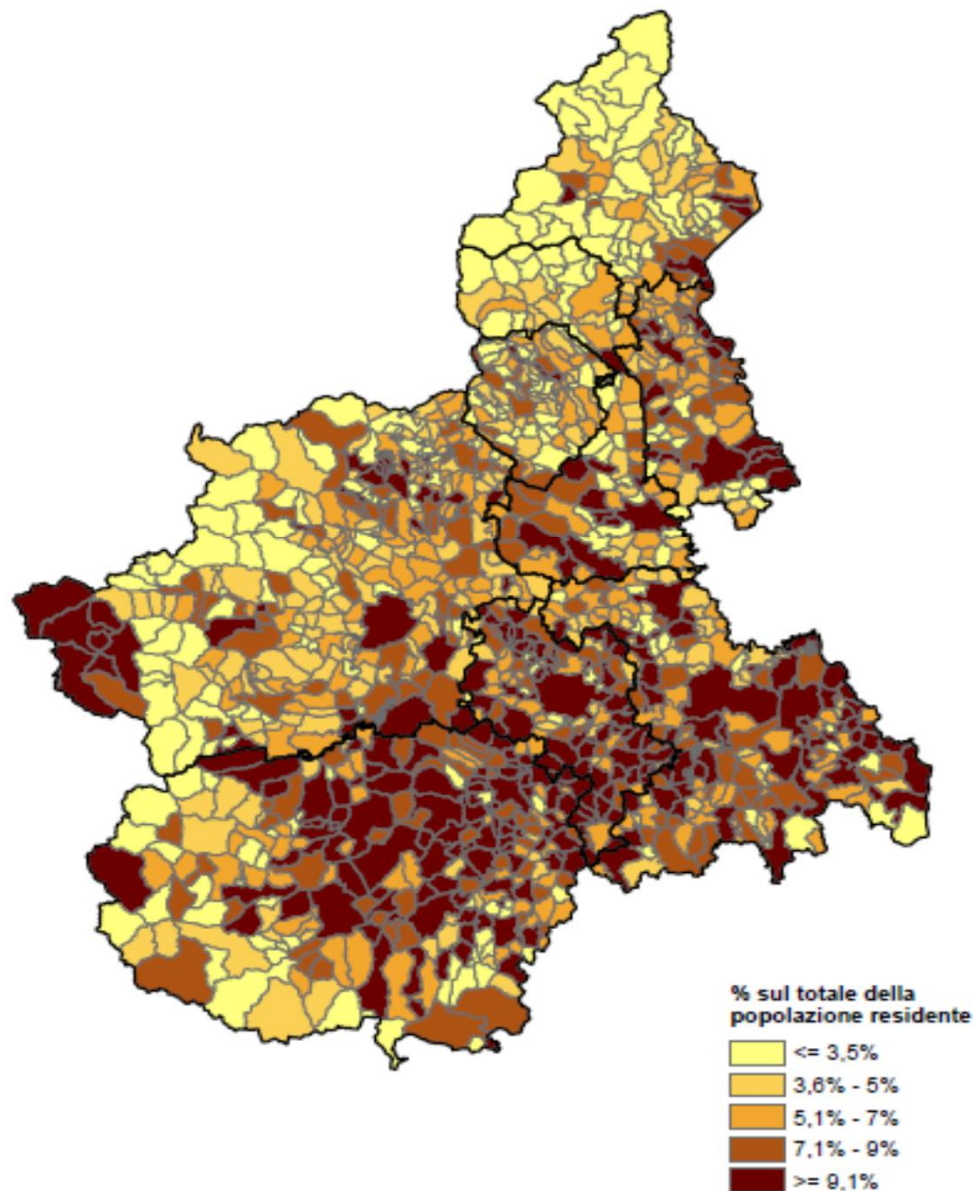
PROFILO di SALUTE della POPOLAZIONE ASL AL DINAMICHE DEMOGRAFICHE

ISCRITTI DA ESTERO POPOLAZIONE ASL AL (2004 - 2014)

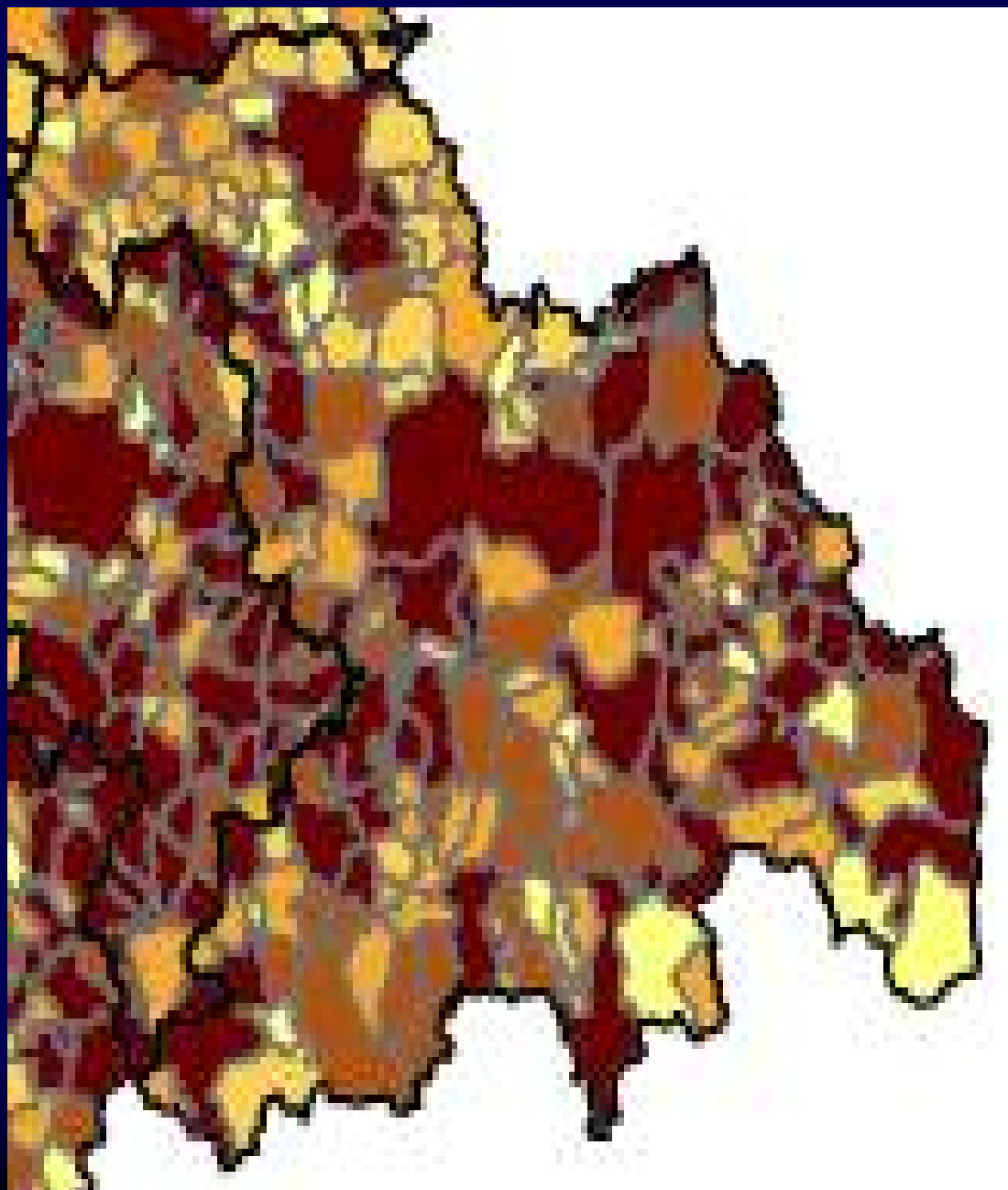


PROFILO di SALUTE della POPOLAZIONE ASLAL

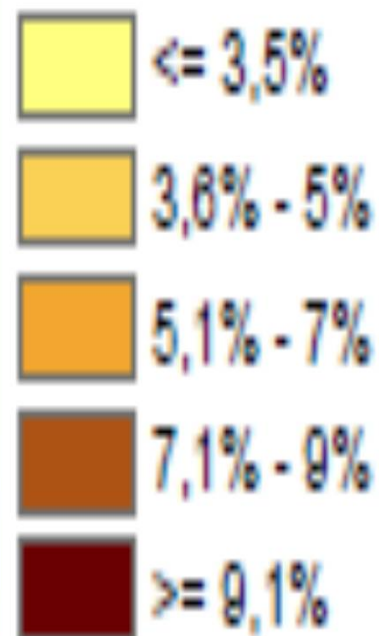
Popolazione residente di
nazionalità straniera
Anno 2014



PROFILO di SALUTE della POPOLAZIONE ASLAL



% sul totale della
popolazione residente

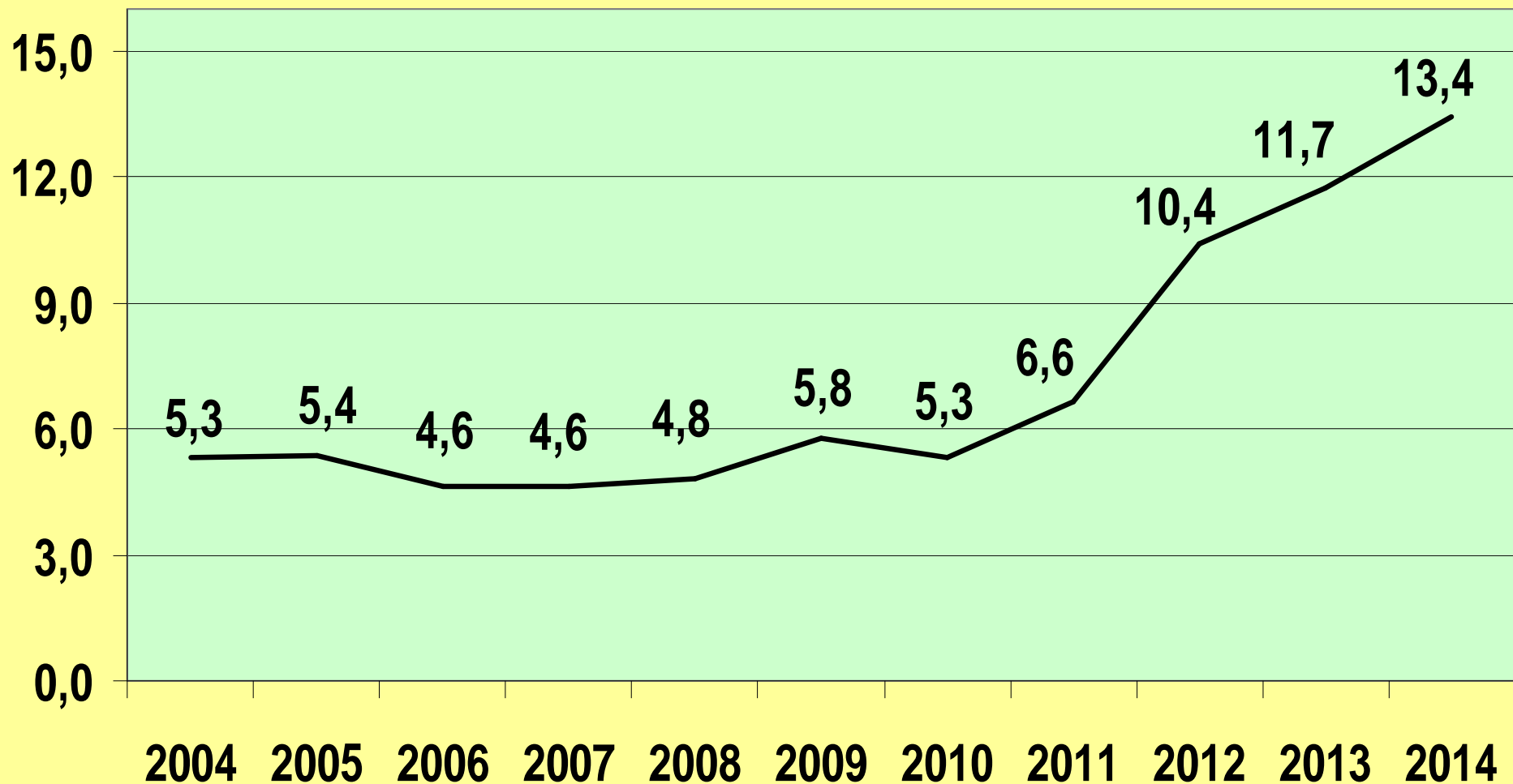


PROFILO di SALUTE della POPOLAZIONE ASL AL CARATTERISTICHE SOCIALI

	ASL AL		PIEMONTE	
	2007	2014	2007	2013
TASSO DI DISOCCUPAZIONE (x 100)	4,6	13,4	4,2	9,2
TASSO DI DISOCCUPAZIONE GIOVANILE (x 100)	10,2	42,7	14,3	31,9

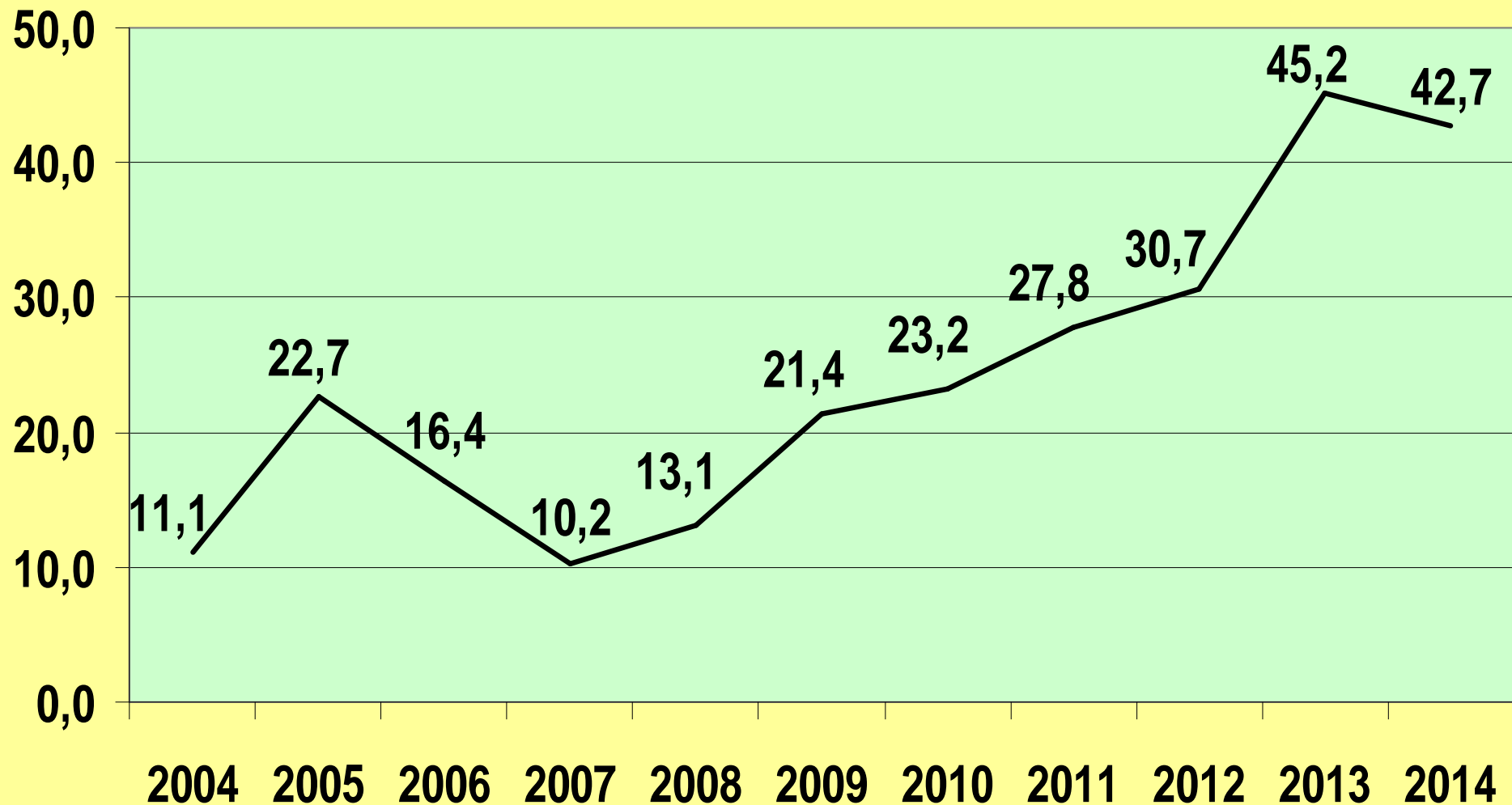
PROFILO di SALUTE della POPOLAZIONE ASL AL CARATTERISTICHE SOCIALI

TASSO DISOCCUPAZIONE NELLA PROVINCIA DI ALESSANDRIA
(2004 - 2014)



PROFILO di SALUTE della POPOLAZIONE ASL AL CARATTERISTICHE SOCIALI

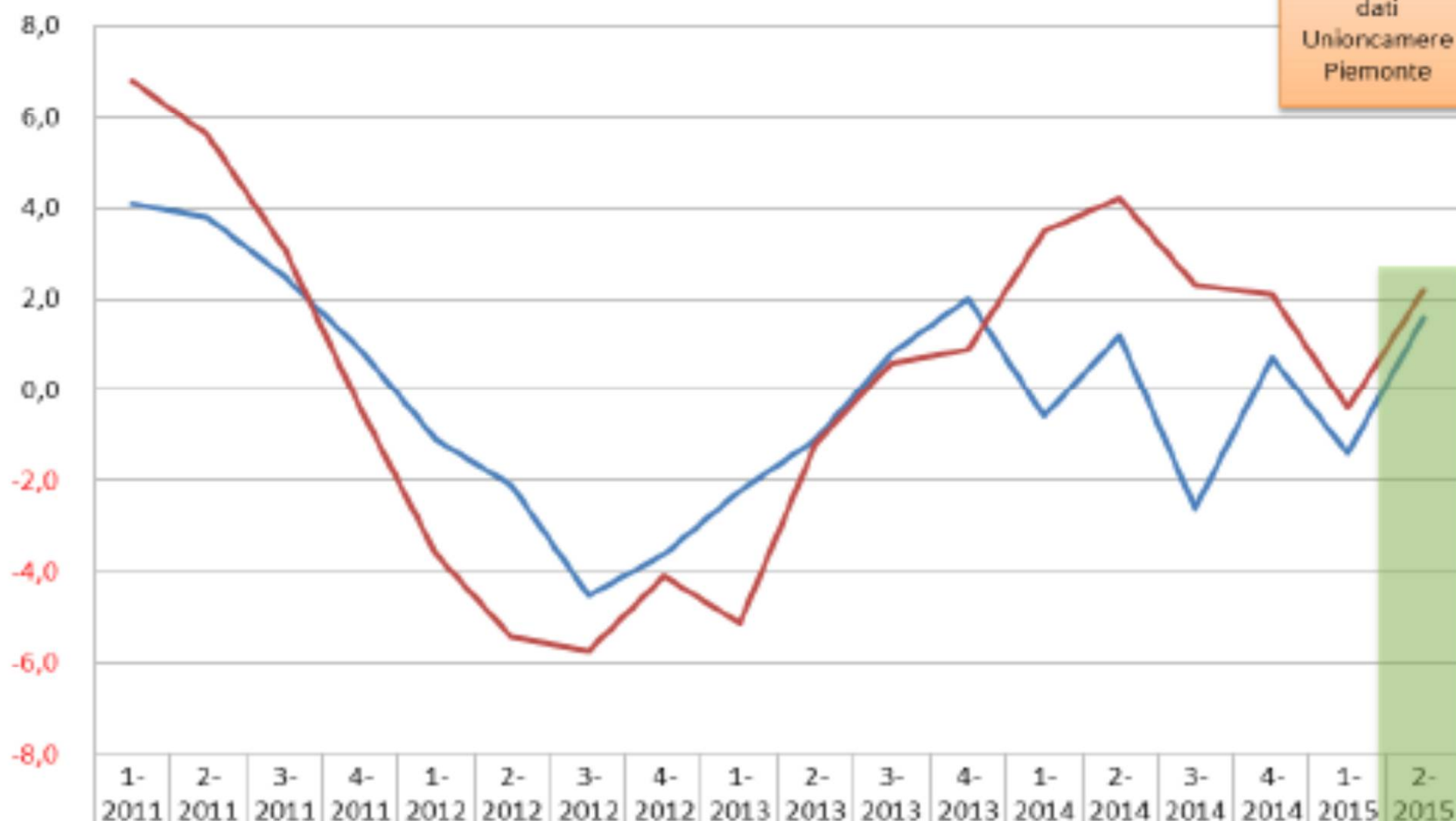
TASSO DISOCCUPAZIONE (15 - 24) NELLA
PROVINCIA DI ALESSANDRIA (2004 - 2014)



PROFILO di SALUTE della POPOLAZIONE ASL AL CARATTERISTICHE SOCIALI

La congiuntura industriale in provincia di Alessandria
variazione % della produzione sullo stesso trimestre dell'anno precedente

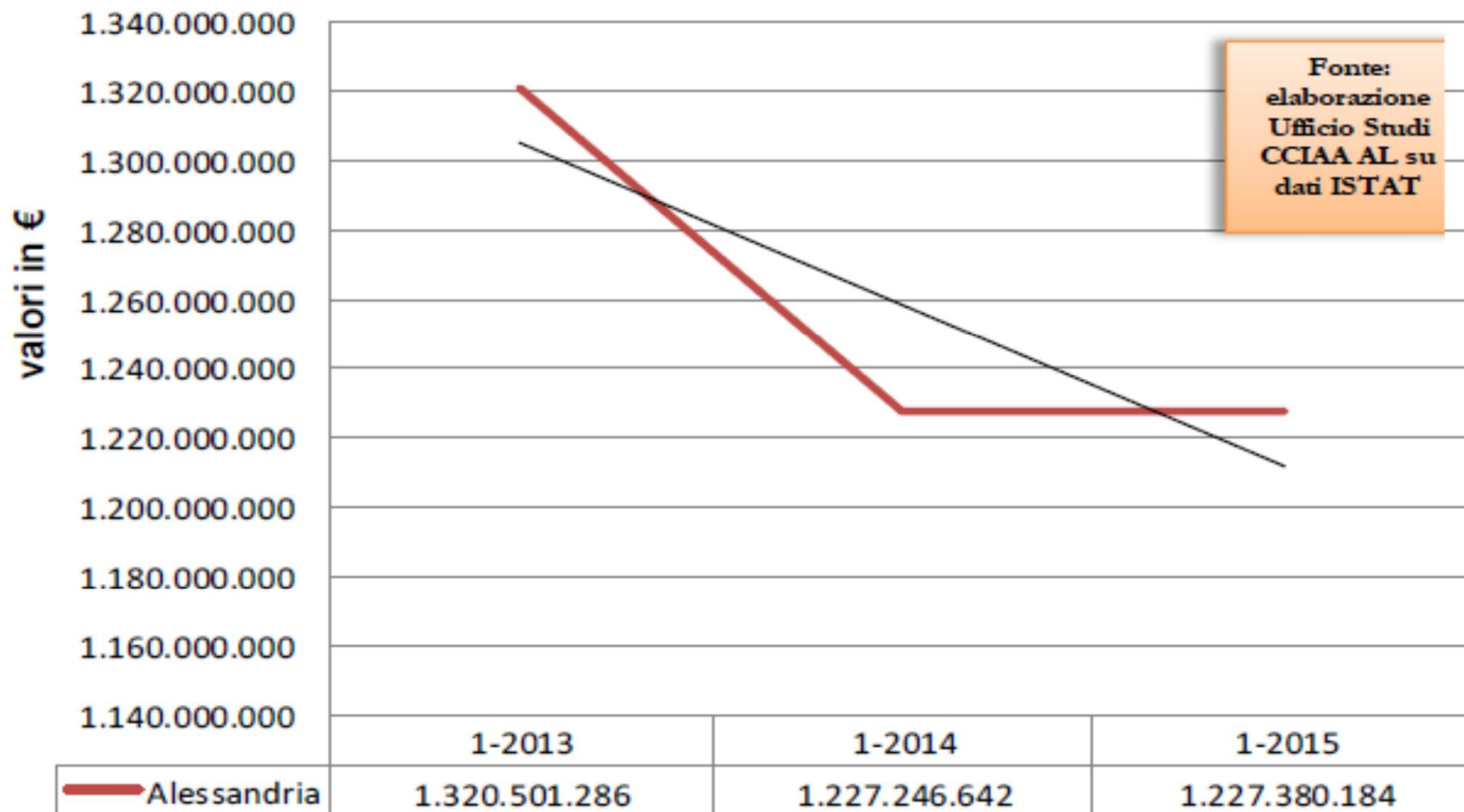
Fonte:
elaborazione
Ufficio Studi
CCIAA AL su
dati
Unioncamere
Piemonte



— Alessandria	4,1	3,8	2,5	0,9	-1,1	-2,1	-4,5	-3,6	-2,2	-1,1	0,8	2,0	-0,6	1,2	-2,6	0,7	-1,4	1,6
— Piemonte	6,8	5,6	3,1	-0,4	-3,6	-5,4	-5,7	-4,1	-5,1	-1,2	0,6	0,9	3,5	4,2	2,3	2,1	-0,4	2,2

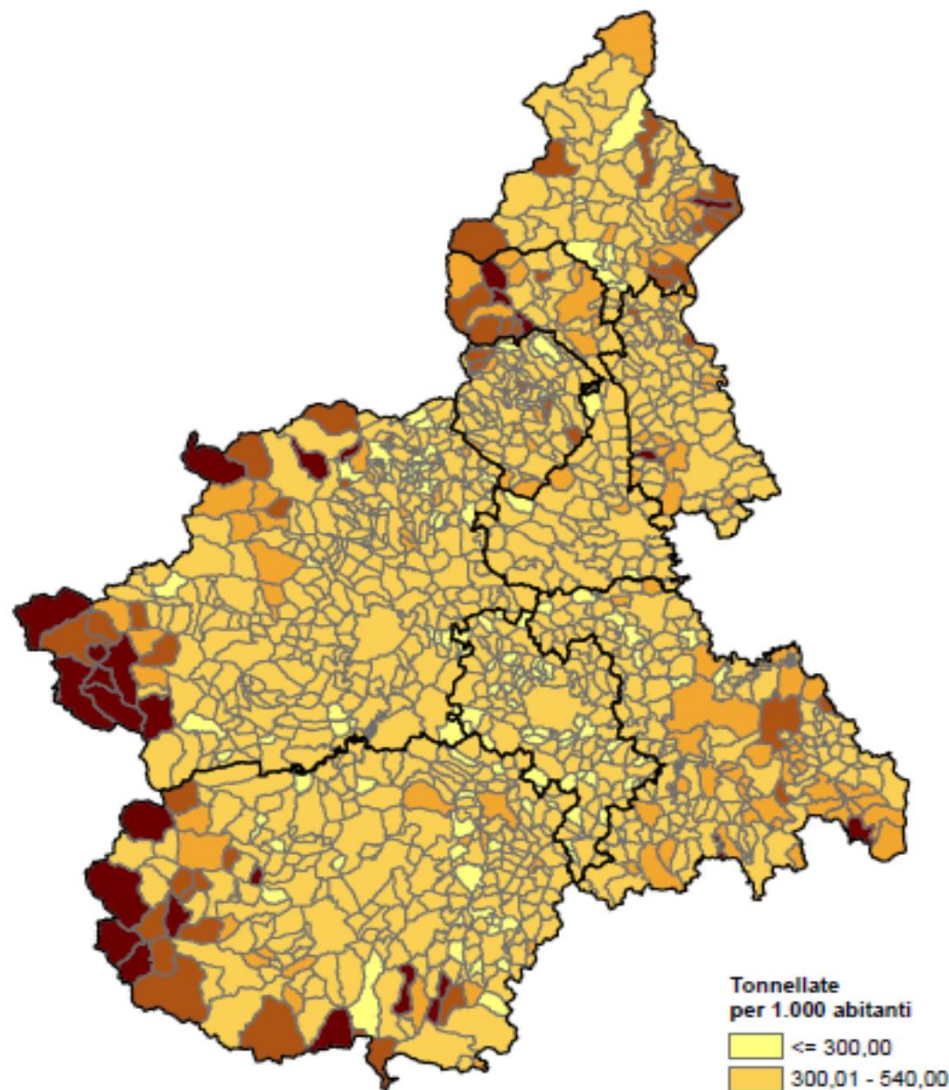
PROFILO di SALUTE della POPOLAZIONE ASL AL CARATTERISTICHE SOCIALI

L'export della provincia di AL confronto fra il primo trimestre dell'anno

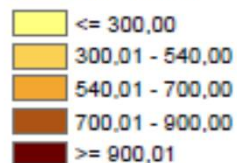


PROFILO di SALUTE della POPOLAZIONE ASLAL

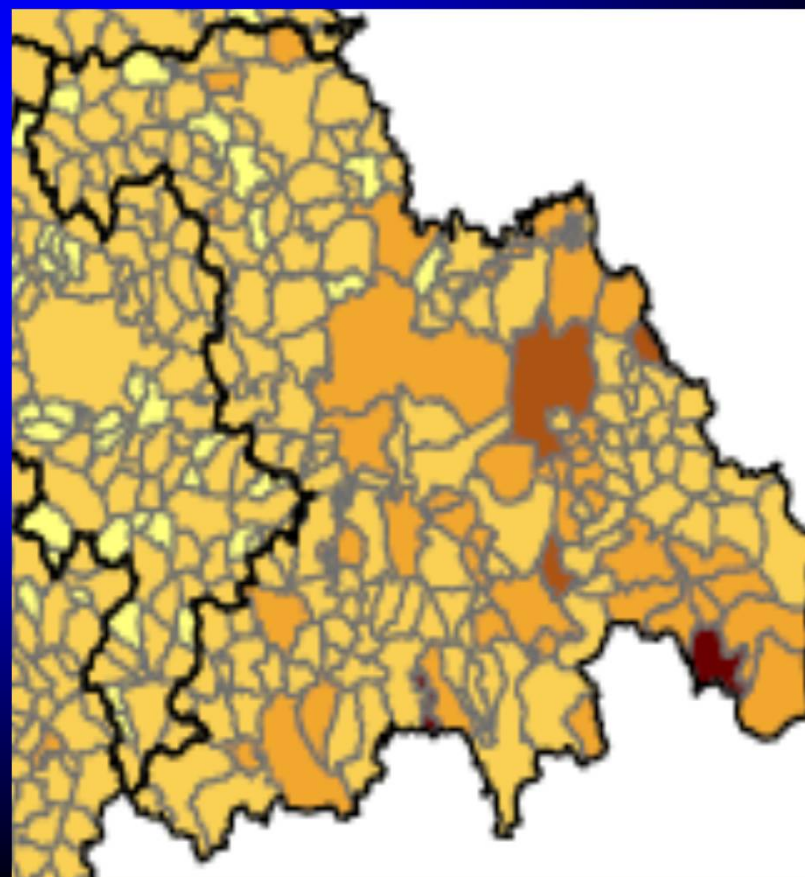
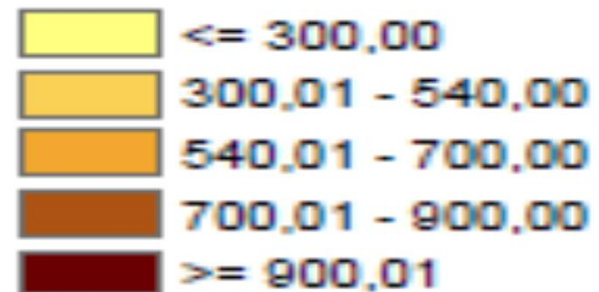
Produzione totale di rifiuti per comune
Anno 2013



Tonnellate
per 1.000 abitanti

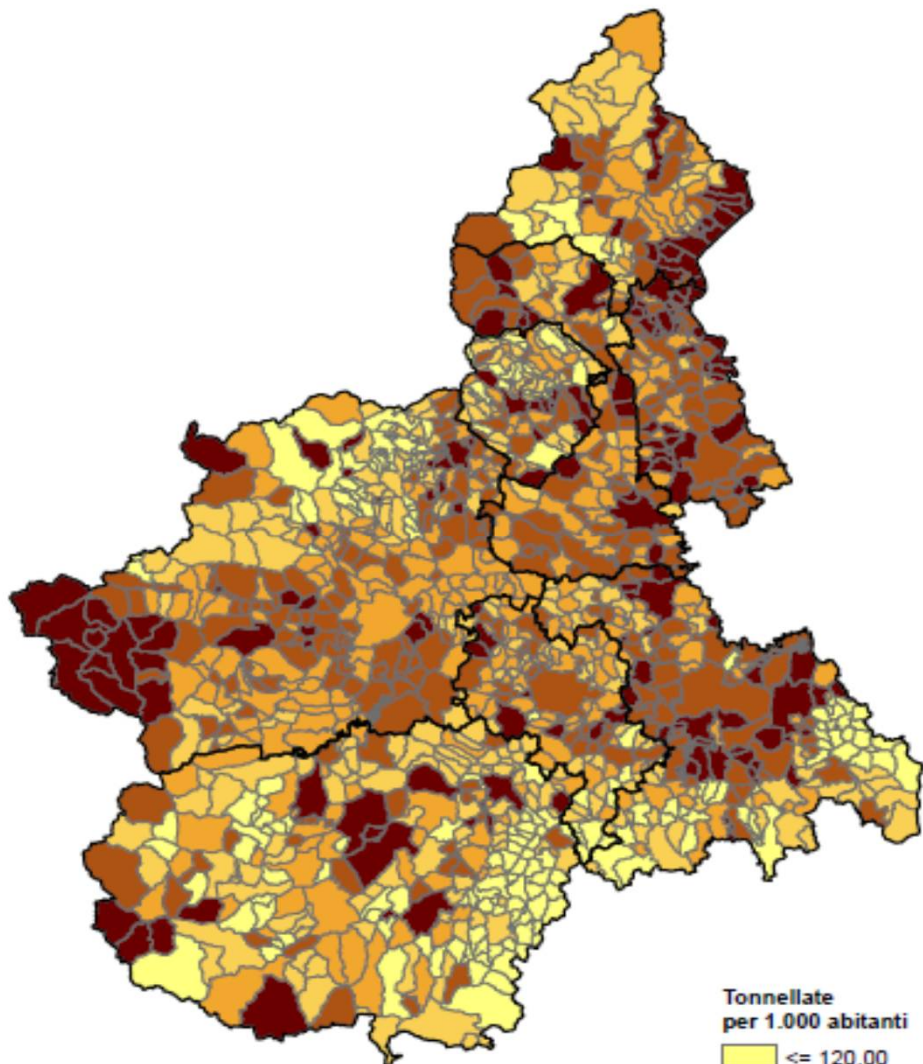


Tonnellate
per 1.000 abitanti



PROFILO di SALUTE della POPOLAZIONE ASLAL

Produzione di rifiuti attraverso la
raccolta differenziata
Anno 2013

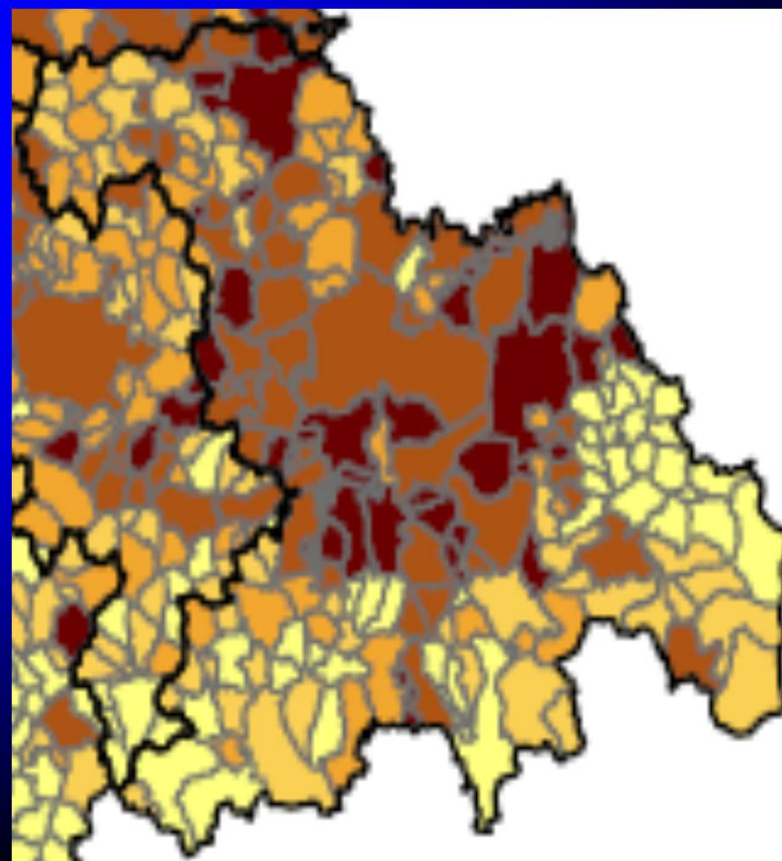


Tonnellate
per 1.000 abitanti

≤ 120,00
120,01 - 175,00
175,01 - 230,00
230,01 - 290,00
≥ 290,01

Tonnellate
per 1.000 abitanti

≤ 120,00
120,01 - 175,00
175,01 - 230,00
230,01 - 290,00
≥ 290,01



PROFILO di SALUTE della POPOLAZIONE ASL AL UTENTI ALCOLDIPENDENTI ASL AL (2013)

ASL	Sede operativa	totale utenti			tassi st./ 100.000
		maschi	femmine	totale	
AL	TORTONA	100	27	127	203,44
	ALESSANDRIA	149	42	191	148,93
	VALENZA	41	19	60	215,99
	CASALE M.TO	122	34	156	182,99
	NOVI LIGURE	67	24	91	123,14
	OVADA	3	1	4	13,17
	ACQUI TERME	39	8	47	110,99
TOTALE PIEMONTE		5.314	1.694	7.008	150,06

PROFILO di SALUTE della POPOLAZIONE ASL AL RICOVERI ALCOL-CORRELATI ASL AL (2012)

ASL	Tutti i ricoveri							
	maschi				femmine			
	Osservati	tassi std./ 100.000	rapporto std.	variazione statist.sign.*	Osservati	tassi std./ 100.000	rapporto std.	variazione statist.sign.*
TO1 - TO2	543	132,50	108		198	42,71	127	+
TO3	367	130,64	105		130	43,31	129	
TO4	294	118,08	95		88	33,64	99	
TO5	154	106,03	86		44	28,43	85	
VC	130	151,47	123		20	21,83	64	
BI	134	155,71	125		30	32,57	95	
NO	153	97,06	78	-	32	18,51	55	-
VCO	209	245,79	199	+	33	36,36	107	
CN1	236	118,37	96		66	32,37	96	
CN2	102	129,83	103		21	25,06	75	
AT	99	98,65	80		26	25,00	73	
AL	177	79,17	64	-	74	30,87	92	
Piemonte	2.598	123,35	100		762	33,72	100	

* Rapporto standardizzato statisticamente significativo rispetto alla media regionale: in eccesso (+) o in difetto (-).

PROFILO di SALUTE della POPOLAZIONE ASL AL UTENTI USO SOSTANZE PSICOATTIVE ASL AL (2013)

ASL	Sede operativa	totale utenti			tassi st./ 100.000
		maschi	femmine	totale	
AL	ALESSANDRIA	307	72	379	430,52
	TORTONA	96	20	116	272,26
	VALENZA	90	15	105	572,50
	CASALE M.TO	189	56	245	430,55
	NOVI LIGURE	90	34	124	246,21
	OVADA	48	22	70	373,08
	ACQUI TERME	85	19	104	367,52
PIEMONTE		11.671	3.021	14.692	441,75

PROFILO di SALUTE della POPOLAZIONE ASL AL RICOVERI SOSTANZE-CORRELATI ASL AL (2013)

ASL	Tutti i ricoveri							
	maschi				femmine			
	Osservati	tassi std./ 100.000	rapporto std.	variazione statist.sign.*	Osservati	tassi std./ 100.000	rapporto std.	variazione statist.sign.*
TO1 - TO2	300	70,21	146	+	191	40,56	128	+
TO3	134	47,76	99		84	27,95	88	
TO4	69	27,63	58	-	75	27,96	88	
TO5	75	50,32	104		27	17,42	54	-
VC	40	48,00	100		21	23,54	73	
BI	40	50,20	103		24	27,57	83	
NO	60	34,64	72		40	22,18	70	-
VCO	27	32,85	68		26	28,99	92	
CN1	62	30,34	63	-	65	30,99	97	
CN2	33	39,18	82		30	34,78	108	
AT	47	47,83	99		37	34,99	109	
AL	134	63,53	133	+	106	46,12	144	+
Piemonte	1.021	47,97	100		726	31,89	100	

* Rapporto standardizzato statisticamente significativo rispetto alla media regionale: in eccesso (+) o in difetto (-).

PROFILO di SALUTE della POPOLAZIONE ASL AL INCIDENTALITA' STRADALE PROVINCIA AL (2013)

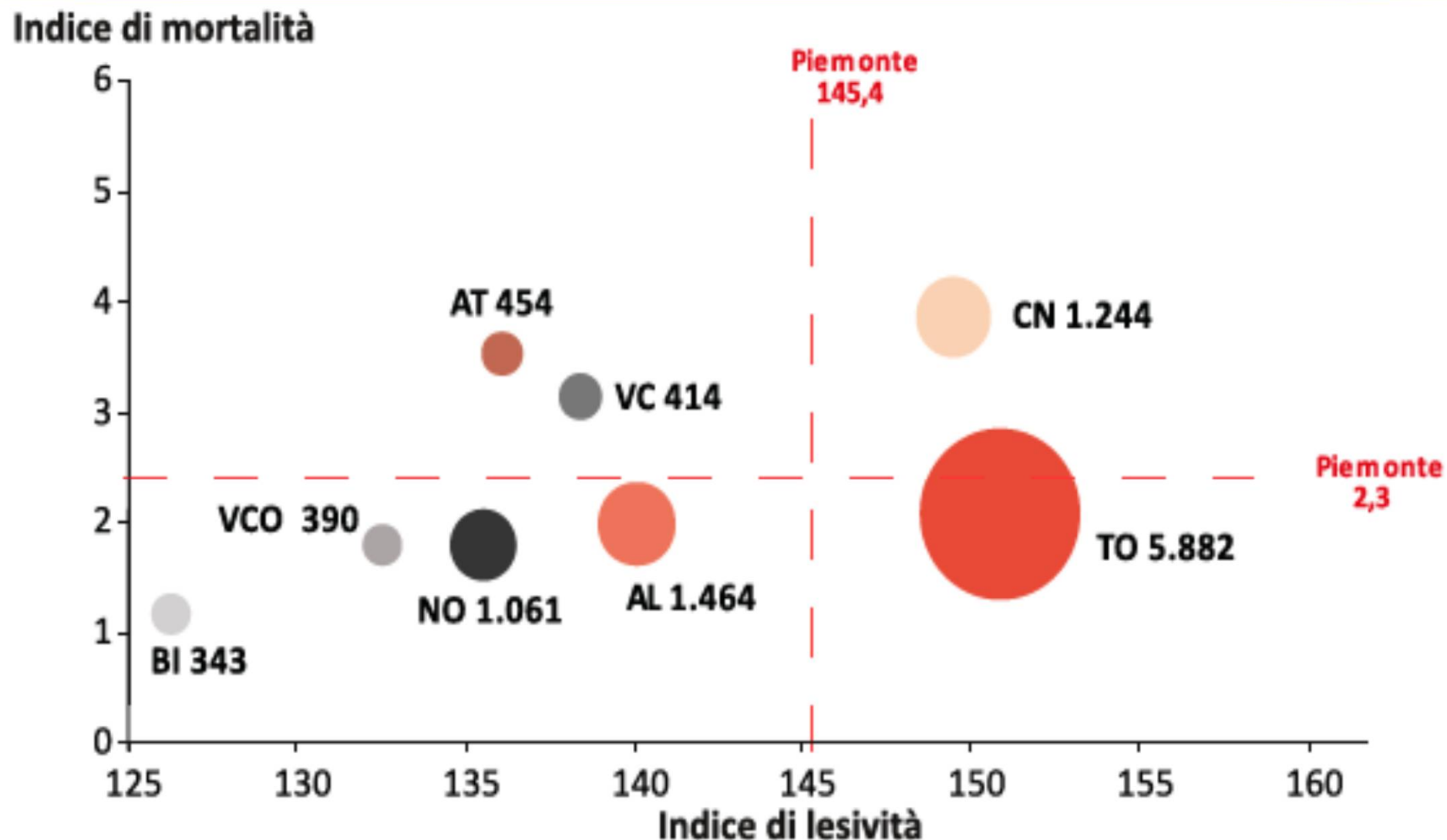
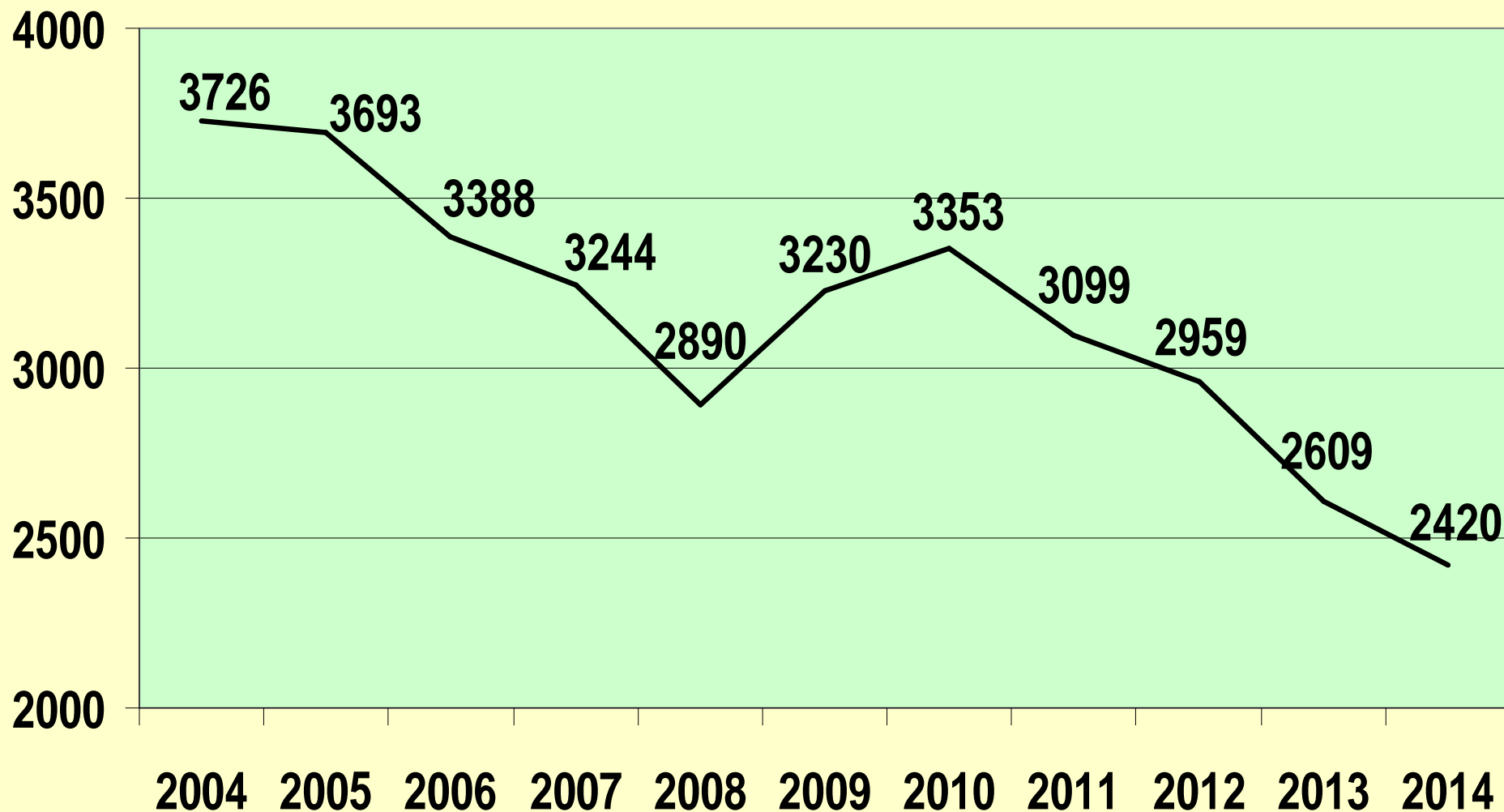


Figura 3. Indici di mortalità e lesività e numero di incidenti per provincia del Piemonte nel 2013.

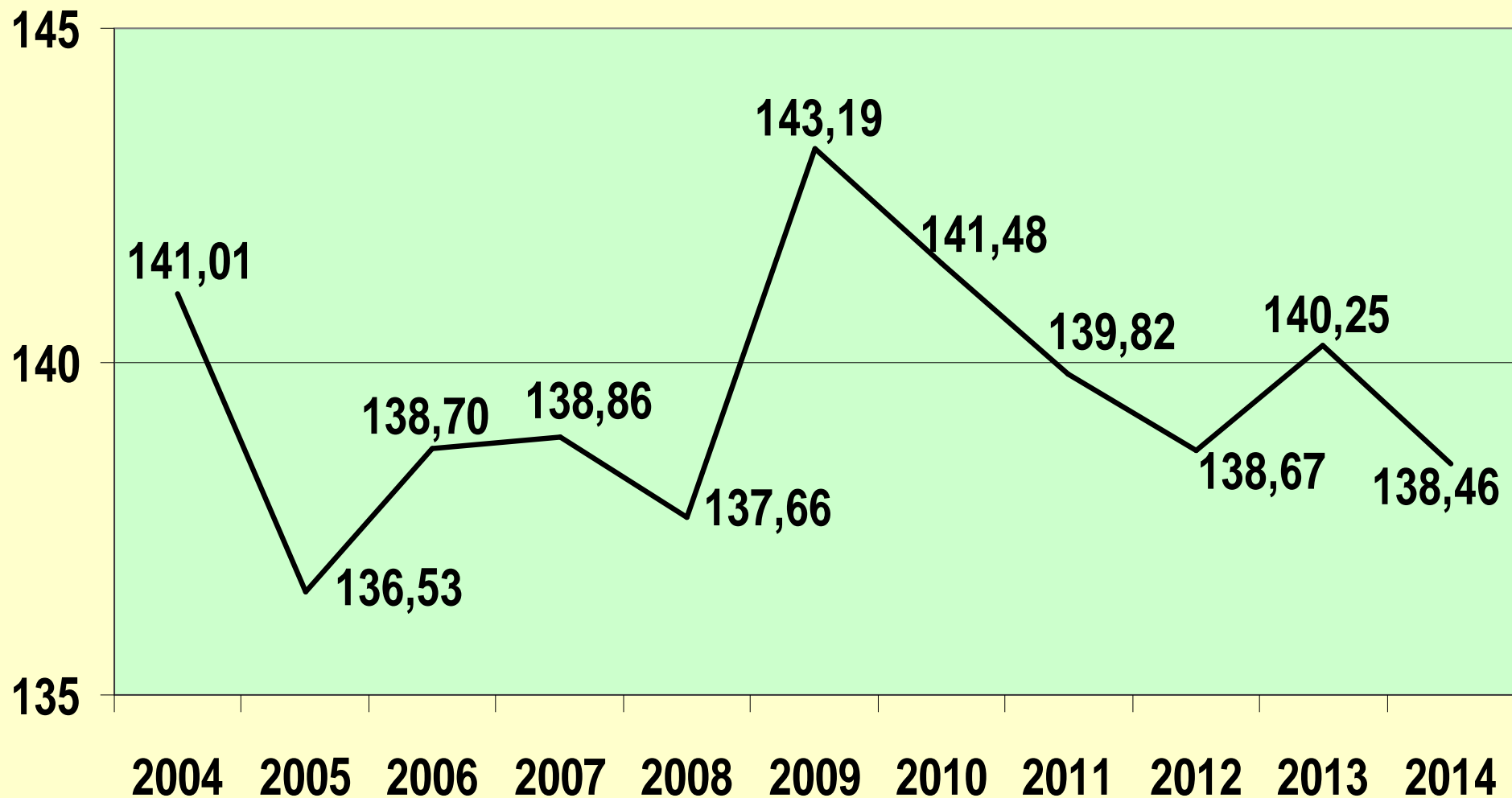
PROFILO di SALUTE della POPOLAZIONE ASL AL INCIDENTALITA' PROVINCIA AL (2010-2014)

VEICOLI COINVOLTI IN INCIDENTI STRADALI
PROVINCIA DI ALESSANDRIA (2004-2014)



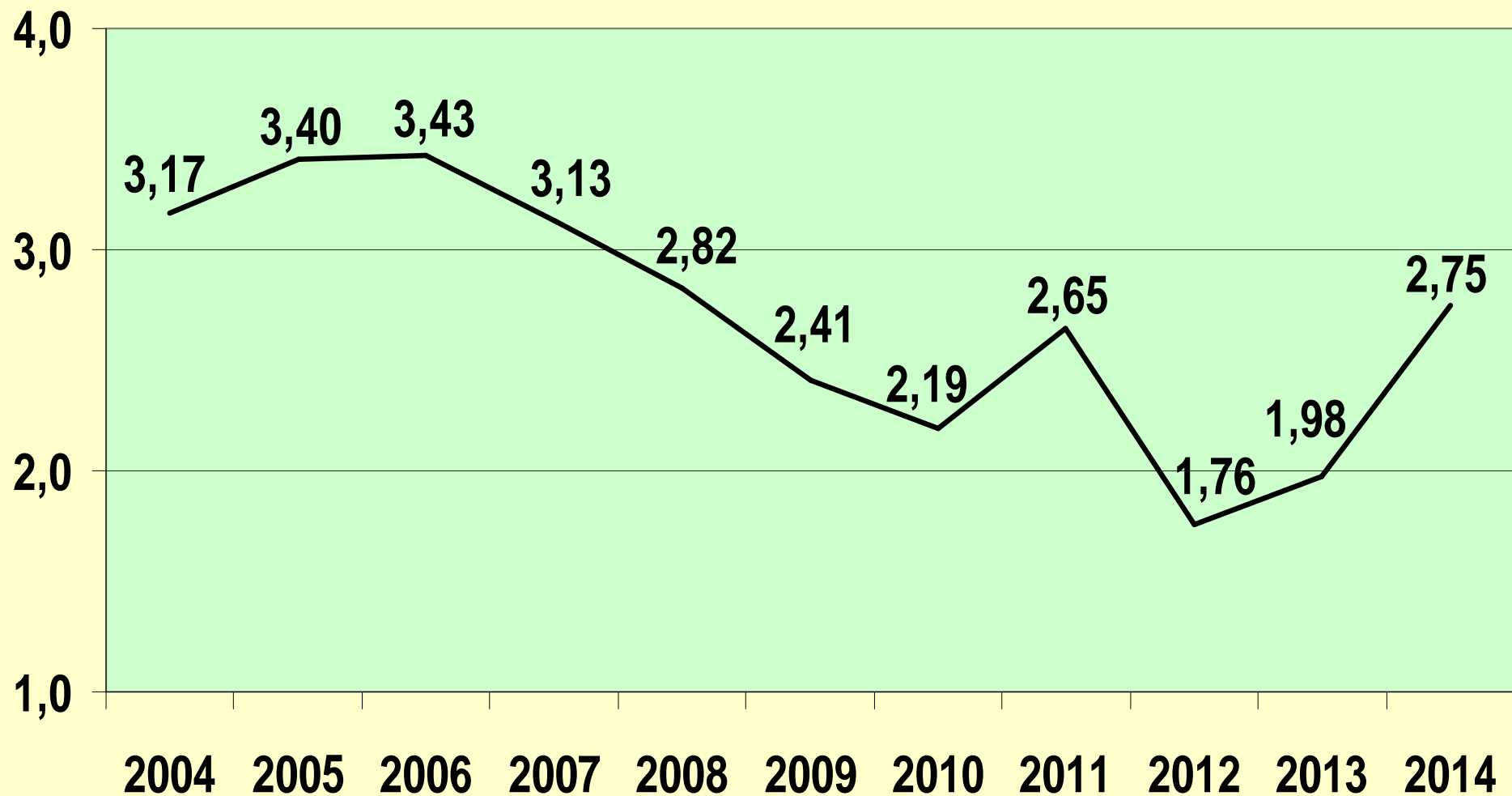
PROFILO di SALUTE della POPOLAZIONE ASL AL INCIDENTALITA' PROVINCIA AL (2010-2014)

INDICI DI LESIVITA' STRADALE
PROVINCIA DI ALESSANDRIA (2004-2014)

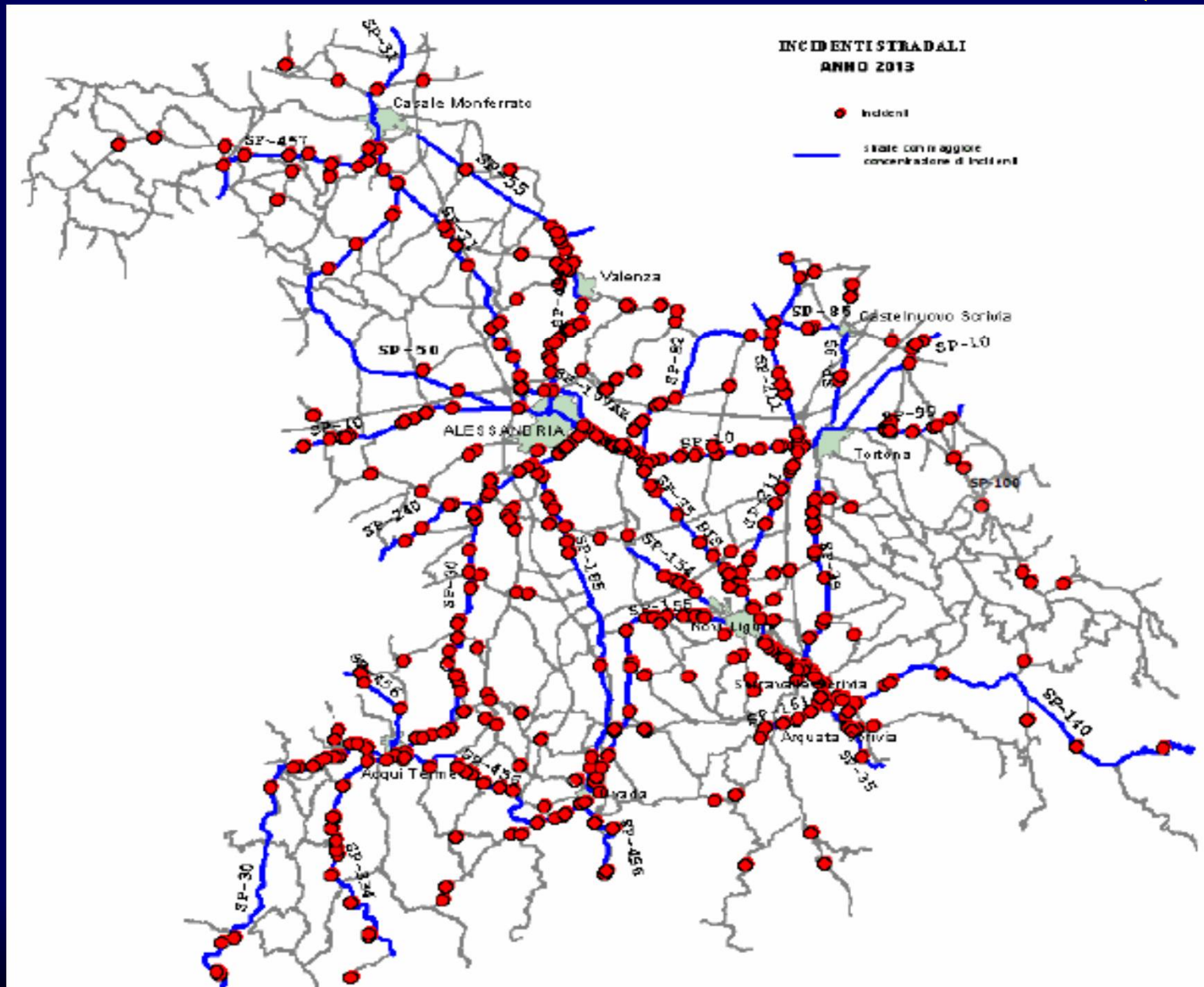


PROFILO di SALUTE della POPOLAZIONE ASL AL INCIDENTALITA' PROVINCIA AL (2010-2014)

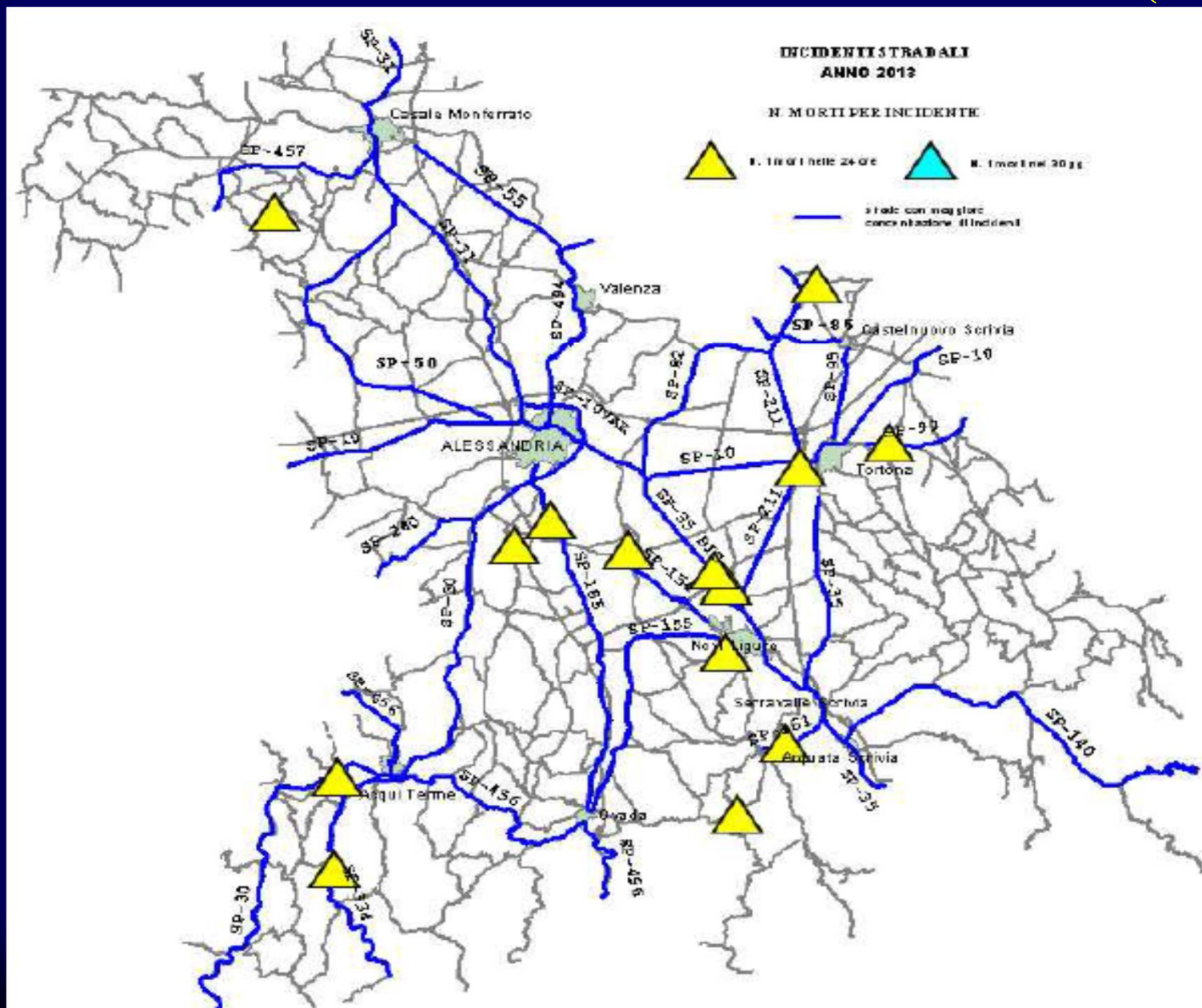
INDICI DI MORTALITA' STRADALE
PROVINCIA DI ALESSANDRIA (2004-2014)



PROFILO di SALUTE della POPOLAZIONE ASLAL INCIDENTALITA' STRADALE PROVINCIA AL (2013)



PROFILO di SALUTE della POPOLAZIONE ASLAL INCIDENTALITA' STRADALE PROVINCIA AL (2013)



Grazie

Claudio Rabagliati